

**TURNIERLEITUNG:**

| Name                                  | GL | MF | Telefon                     | Name                         | GL | MF | Telefon                      |
|---------------------------------------|----|----|-----------------------------|------------------------------|----|----|------------------------------|
| Helge                                 | -  | 1. | 947 929 72                  | FM Peter                     | -  | 5. | 428.37.2317<br>601 91 28     |
| hchedden@gmx.de                       |    |    |                             | Peter.Keller@bgv.hamburg.de  |    |    |                              |
| Michael                               | A  | -  | 428.41.2046<br>691 98 37    | Andrea                       | D  | 6. | 428.23.1366<br>640 898 60    |
| Michael.Baehr@bwvi.hamburg.de         |    |    |                             | Andrea.Hein@fb.hamburg.de    |    |    |                              |
| Altmeister                            | B  | 2. | 695 02 70                   | Gerhard                      | E  | -  | 04187/1045                   |
| run.albrecht@wnet.de                  |    |    |                             | Gerhard-H.Neumann@hamburg.de |    |    |                              |
| Achim                                 | -  | 3. | 428.04.6303<br>712 99 58    | Andreas                      | -  | 7. | 428.54.3253<br>0157/74723067 |
| Achim.Kaliski@hamburg-nord.hamburg.de |    |    |                             | Andreas.Kumpart@hamburg-     |    |    |                              |
| Mr.Uwe                                | C  | 4. | 428.88.0729<br>0174/6358208 | mitte.hamburg.de             |    |    |                              |
| Uwe.Maifeld@hamburg.de                |    |    |                             |                              |    |    |                              |

Anm.: GL = Gruppenleiter MF = Mannschaftsführer

**REDAKTION:**

|                 |   |            |
|-----------------|---|------------|
| Text            | : | Achim      |
|                 |   | Mr.Uwe     |
|                 |   | Andrea     |
|                 |   | Andreas    |
|                 |   | Helge      |
|                 |   | Altmeister |
|                 |   | Norbert    |
| Schachecke      | : | Robert     |
| Druckmanager    | : | Michael    |
| Und als Letzter | : | Joachim    |

**SCHACHEXPRESS NR. 338****Guter, alter Schachexpress!***(Achim)*

Sind deine letzten Tage gekommen? Denn wir machen uns wirklich große Sorgen um Dich! Die Schwierigkeiten mit der Druckerei werden immer größer, mittlerweile erscheinst Du schon mit 2-wöchiger Verspätung! Wie wollen wir künftig damit umgehen? Vielleicht ist nun der Zeitpunkt gekommen, da wir den Express online stellen müssen, damit jeder ihn tatsächlich zeitig lesen kann – zumindest diejenigen, die mit dem weltweiten Netz verbunden sind! Und was dann mit dem Express geschieht... na, wir werden sehen!

Jetzt erst mal zu den Neuigkeiten:

- Der Termin für die **Deutsche Meisterschaft** steht nun fest: Sie findet von **Do., den 26. – bis So., den 29.09.** in der Universität in Bremen statt! Die Ausschreibung ist zwar noch nicht raus, aber vermutlich werden an den 4 Tagen wieder 7 Turnierpartien gespielt! Also, wer dabei sein möchte, der kann sich jetzt schon anmelden!

Nun noch der Ausblick auf die nächsten Turniere im Februar:

- Am **Mi., den 20.02.** findet ab 19 Uhr im CCH das **Ehemaligenturnier** statt! Bei diesem größten 4er-Mannschaftsturnier Hamburgs werden 5 Runden á 15 Minuten gespielt! Es werden auch wieder einige BSV-Teams dabei sein! Ein echtes Breitensportturnier! An diesem Tag spielt nur die Fünfte zu Hause gegen BSW/Vattenfall, sodass wir unseren Spieltag ohne Weiteres ins CCH verlegen können. Wir werden mit vier Teams dabei sein!
- In derselben Woche findet am **Sa., den 23.02.** ab 10.30 Uhr eines der früher so beliebten Einkaufszentren-Turniere statt. Der **Phönix-Center-Cup** findet – man ahnt es schon – im Phönix-Center statt. Gespielt werden bei diesem 4er-Mannschaftsturnier wieder 7 Runden á 10 Minuten mit einem Zeithandicap, sofern der Spielstärkeunterschied sehr groß ist.

Kommen wir nun zum internen Geschehen:

### **Intern ist nicht viel los...**

*(Gruppe E – Andrea)*

...davon ist auch die E-Gruppe betroffen: Es wurde keine Partie gespielt.

### **Immerhin...**

*(Gruppe D – Andrea)*

...eine Partie gibt es in der D-Gruppe zu vermelden: Pille und Käpt'n Jürgen eröffneten die Rückrunde mit einer Punkteteilung.

### **Auch hier...**

*(Gruppe C – Andrea)*

...gab es kein Match!

### **Das ewige Duell...**

*(Gruppe B – Andrea)*

...zwischen den jahrhundertelangen Konkurrenten Altmeister und Hans-Werner entschied dies Mal Letzterer für sich. Dieser Punkt sorgt für ein ausgeglichenes Punktekonto bei Hans-Werner und außer Thomas III. und Kambiz befinden sich somit alle B-Grüppler im Abstiegskampf.

### **Wechsel am Tabellenende!**

*(Gruppe A – Andrea)*

Auch nur ein Match wurde in der A-Gruppe ausgetragen (damit ist die Hinrunde abgeschlossen), aber dies sorgte dafür, dass Marten mit seinem Punktgewinn das Tabellenende verlassen konnte und Norbert diesen Platz abtrat. Norbert hatte eigentlich die besseren Karten: Seine Stellung und Zeit waren besser. Dann opferte er fälschlich einen Läufer und dieser Plan ging voll in die Hose. Marten gewann trotz heftiger Zeitnot.

### **Kalle-ohne-Chance!**

*(Pokal – Andrea)*

Lange verteidigte sich Kalle gegen Robert, aber schließlich ging die Achtelfinalpartie wie erwartet zu Ende. Nun darf sich Robert im Viertelfinale mit Christian d.Ä. messen – das verspricht Spannung!

### **Wo Schatten ist, muss auch Licht sein!**

*(Mr.Uwe - Mannschaftsüberblick)*

Unser momentanes Sorgenkind scheint unsere Siebte zu sein. Aus keinem der letzten drei Matches ist auch nur ein einziger Mannschaftspunkt herumgekommen. Aber das wird sicherlich schon wieder. Dass wir keineswegs nur Kanonenfutter sind, davon zeugen ja schließlich vier Mannschaftspunkte.

Unsere Sechste musste zwar gegen den Aufstiegsaspiranten Barclaycard/Silpion die Segel streichen, aber gegen BVB/Zoll 5 und Beiersdorf 3 glückten ihr endlich die ersten Siege. Derzeit befinden wir damit erstmals auf einem Nichtabstiegsplatz, und wir wollen hoffen, dass noch ein paar Punkte dazukommen, damit wir diese Position festigen. Unsere Fünfte verlor zwar unglücklich gegen T-Systems/BP 3 (übrigens die erste Niederlage in dieser Saison!), befindet sich aber immer noch auf einem guten Mittelfeldplatz. Immerhin haben wir ein positives Punkteverhältnis und liegen noch vor unserer Vierten.

Unsere Vierte kommt irgendwie nicht richtig in die Hufe. Gab es gegen BSW/Vattenfall 4 noch eine Punkteteilung, mussten wir gegen BVB/Zoll 3 erneut den faden Geschmack der Niederlage kosten. Zwar sind wir derzeit noch auf einem Nichtabstiegsplatz, BWVL und Allianz sind noch hinter uns, aber das kann sich auch schnell ändern. Als Nächstes steht das Match gegen Schlusslicht Allianz an.

Auch die Dritte muss sich noch etwas ins Zeug legen. Nach dem guten Sieg gegen Transit folgte prompt die Klatsche gegen Hauni. Zwar sind noch drei Mannschaften hinter uns, aber die Tabelle ist hinten seeehr eng.

Unsere Zweite unterlag zwar dem Ring, was durchaus normal ist, aber die Niederlage gegen Abstiegs konkurrent Gerichte war schon bitter. Aber davon unbeeindruckt nahm sie dem starken Team von BSW/Vattenfall 1 beide Punkte ab. So schaffen wir ja vielleicht doch den Klassenerhalt.

Unsere Erste kann ja bekanntlich ganz locker aufspielen, ist sie doch jenseits von Gut und Böse. Und so zeigte sie sich auch in den vergangenen Wochen. Erst verlor sie gegen unseren Lokalrivalen BWVL 1, um dann mit den Gerichten einen kurzen Prozess zu machen (ein schöner Satz!). Derzeit sind wir Vierter und schießen natürlich noch auf einen Platz auf dem Treppchen.

### **Christian d. Ä. macht den Sack zu!**

*(Helge – 1. Mannschaft)*

Nach fünf Punktverlusten in Folge tat der 4 : 2-Erfolg der Ersten gegen die Gerichte richtig gut. Dabei kam uns zu Gute, dass entgegen meiner Prophezeiung, die Gerichte auf ihren Topmann Hawellek verzichten mussten. Diese für die Mannschaft gute Nachricht war für Hammer-Holger eine schlechte, da er es nun unvorbereitet mit Fehling als Gegner zu tun bekam (das ist ja mal wieder typisch: ich muss mich am Spitzent Brett der Zweiten mit Superman rum-schlagen, während die Erste ´nen ganz normalen schlagbaren Gegner kriegt! *Achim*). Die beiden lieferten sich ein inhaltsreiches Duell in einer Igelstruktur, in der sich Fehling leider am Ende durchsetzen konnte und Hammer-Holger seine erste Null am Spitzent Brett beibrachte. Holgers Laune hellte sich aber später im News aufgrund fürsorglicher Mannschaftsmitglieder nachhaltig auf.

An Brett 2 war Doc Wolfgang mit Schwarz gegen Nügel unterwegs. Und obwohl Weiß optisch angenehmer stand, ließ unser Doc nichts anbrennen und steuerte souverän den Remishafen an. Auch wenn zu diesem Ergebnis Ausdrücke wie „typisch“ oder „war doch klar“ fielen, so war es doch aufgrund des Spielverlaufs völlig in Ordnung.

An Brett 4 nutzte ich gegen Gollasch dessen ungeschützte Grundreihe zu einem Bauerngewinn, der im Läuferendspiel sicher zum vollen Punkt umgemünzt wurde (und, welche Eröffnung? *Andrea*). Nur etwas später nahm Ralf an Brett 5 Schirmer nach schönem Spiel den vollen Punkt ab.

An Brett 6 mühte sich Robert gegen Kossel zu einem Remis. Auch an diesem Abend war Robert mit seiner Leistung verständlicher Weise unzufrieden; schafft er es doch momentan in der Ersten nicht, gegen nominell schwächere Gegner voll zu punkten. Aber auch diese Phase wird vorübergehen.

In der Beziehung könnte Ralf ein Vorbild sein, der sich nach seinem Wertungsabsturz wieder gefangen hat (u. a. mit einem Sieg gegen Kuhn von BSW in der Zweiten) und augenblicklich in der Ersten bei 4/6 notiert! Das Remis von Robert war trotzdem wertvoll, da es das 3 : 1 bedeutete und wir aus den restlichen beiden Partien nur noch einen halben Punkt benötigten. Wie bereits erwähnt, verlor Hammer-Holger. Jedoch hatte Christian d.Ä. gegen den Haudegen Fraas endlich einen guten Tag erwischt. So konnte er mit gutem Spiel einen Bauern vor der Zeitnotphase ergattern. Auf seine Frage an mich als Kapitän, wie es stünde, antwortete Helge, dass es ihm freigestellt sei, Remis zu machen oder zu gewinnen, da ein halber Punkt zum Mannschaftssieg reichen würde. Christian spielte ohne Remisangebot weiter – sehr zur Freude des Kapitäns. Und trotz Zeitnot wandelte Christian den Bauern- in einen Figurenvorteil um, ohne seinem Gegner irgendeine Form von Gegenspiel zu bieten. Damit machte Christian den Sack zu.

Unser Sieg wird mit Sicherheit auch von der Zweiten goutiert worden sein, da die Zweite mit den Gerichten und Rapid um den Verbleib in der Gruppe kämpft.

Ach ja, kaum zu glauben aber wahr: vor dem Kampf gab es tatsächlich Stimmen, welche die Erste mit dem unschönen Wort Abstieg in Verbindung brachten – alles Humbug (also, wer sagt denn sowas? *Achim*)!

### **Das Kellerduell verloren!**

*(Altmeister – 2. Mannschaft)*

Es scheint tatsächlich so, als hätten sich in unserer Liga alle gegnerischen Mannschaften sowohl gegen unsere erste, als auch unsere zweite Mannschaft verschworen, denn sie treten fast geschlossen mit der bestmöglichen Aufstellung an. So war es – wie beim Ring gegen uns - auch bei der Mannschaft der Gerichte, die nicht nur erstmals einen nachgemeldeten Crack an Brett 1 aufbot, sondern auch darunter Spieler einsetzte, die geeignet waren, uns die rote Laterne zu übergeben.

So war es dann schon fast sensationell, dass wir gegen eine Gegnerschaft, die uns an fünf von sechs Brettern weit überlegen war, immerhin eineinhalb Punkte holen konnten.

Den Ersten davon erzielte Marten. Sein Gegner bot ihm im Mittelspiel in unsicherer Stellung Remis an. Marten schlug vernünftigerweise ein, denn im Endspiel hätte die Routine seines Gegners durchaus ein Vorteil für diesen sein können.

Anschließend musste Michael die Waffen strecken. Er war der Einzige, der eine Gewinnchance hatte, denn er konnte in weit besserer Stellung ein Remis ablehnen, stellte dann aber eine Figur ein. Es gibt Züge, die furchtbar weh tun, das ist nicht nur beim Trinken so. Schach kann manchmal wirklich grausam sein.

Bevor ich mich von meinem Gegner an die Wand fahren lassen wollte, spielte ich lieber gegen die Bird-Eröffnung Fromms Gambit.

Damit erreichte ich tatsächlich eine gute Stellung, opferte eine Figur, und fand leider nicht die beste Fortsetzung. Auch dieser Punkt ging also an die Gerichte.

An Brett 6 fand eine Schlacht der alten Krieger, Hans-Werner und Achim Soltau statt. Beide schenkten sich nichts. Letztendlich einigten sie sich in ausgeglichener Stellung auf Remis.

Mit diesem halben Punkt konnte Hans-Werner auf Grund des Spielstärkeunterschieds viel zufriedener sein als sein Antagonist.

Auch Norbert schlug sich wacker. Trotz Minusbauer und Qualität weniger konnte er seinen Gegner mit Hilfe eines vorgeschobenen Bauern so sehr beschäftigen, dass dieser zu guter Letzt Zuflucht in einem Dauerschach suchen musste, sonst hätte er sogar noch verloren. Das war ein stark erkämpfter halber Punkt.

Achim hatte es mit dem nachgemeldeten 2300er zu tun. Er verteidigte sich zäh und geschickt, und verlangte seinem Konkurrenten alles ab.

Der musste wirklich bis zum Schluss sein ganzes Können aufbieten, um einen Bauern zu gewinnen, womit Achims Stellung allerdings auch hoffnungslos wurde.

Es ist immerhin schön zu sehen, wie positiv und optimistisch wir in unserer Situation nach wie vor antreten.

Bereits nächste Woche geht es weiter gegen die Eisenbahner/Elektriker. Womöglich haben die noch Carlsen oder Anand nachgemeldet, sollen sie doch! Ihr könnt ruhig kommen, wir treten zähnefletschend an.

## **Wir leben noch!**

(*Altmeister – 2. Mannschaft*)

Wir leben ja doch noch! Gegen BSW/Vattenfall 1 gelang uns ein nicht unbedingt erwarteter 4 : 2-Erfolg. Auch wenn diese Mannschaft unser bis dato schwächster Gegner war, war sie uns immer noch – zumindest wertungsmäßig - weit überlegen. Umso höher ist unser Sieg zu bewerten. Dabei fing es richtig schlecht an.

Der Albtraum eines jeden besseren Schachspielers ist es, eine Figur einzustellen. Wenn dies bereits mit dem 5. Zug geschieht, ist es noch schlimmer. So eine bedauernswerte Katastrophe tat sich Achim an, für den damit der ganze restliche Abend versaut war, was völlig verständlich ist (oh ja! *Achim*). Mach Dir keine Gedanken mehr darum, nobody is völlig perfect! So etwas ist selbst Profis schon passiert.

Nicht lange danach, schätzungsweise eine halbe Stunde nach Spielbeginn, fiel bereits die zweite Entscheidung, diesmal für uns. Die beiden müssen ja fast geblitzt haben, sonst wäre es nicht möglich gewesen, dass Michael nach schlauer Spielführung, die in einem Turmopfer nebst Mattangriff gipfelte, für uns den Ausgleich erzielte.

Es ging aber nicht Schlag auf Schlag weiter, die restlichen Partien nahmen dann doch einen „normalen“ zeitlichen Verlauf. Erst einmal mussten wir einen erneuten Rückstand hinnehmen, denn Norbert sah sich gezwungen, nachdem er während der ganzen Partie mit dem Rücken zur Wand stand und am Ende einen Bauern nach dem anderen verlor, gegen seinen routinierten Gegner aufzugeben.

Trotzdem sah es gut für uns aus, denn in den restlichen Partien standen wir verheißungsvoll. Mir gelang es, gegen den gefährlichen Sveschnikow-Sizilianer meines Gegners ein Endspiel mit allen sechs Schwerfiguren und zahlreichen Bauern auf dem Brett herbeizuführen.

Meinen Stellungsvorteil auf dem Damenflügel konnte ich dank genauen Spiels in einen Sieg umwandeln. Da zu diesem Zeitpunkt auch Ralf und Hans-Werner bereits auf Gewinn standen, war es abzusehen, dass wir als Sieger das Feld verlassen würden.

Ralf hatte von Beginn an Raumvorteil und Druck, der schließlich zum Zusammenbruch der gegnerischen Stellung durch Mattangriff führte. Und Hans-Werner, der ebenfalls wieder stark spielte, konnte sich zu guter Letzt noch ein Qualitätsoffer erlauben. Sein Gegner hatte freie Auswahl, welchen Bauern er von Hans-Werner zur Umwandlung kommen lassen wollte, und gab daher lieber auf. Unser Langer ist damit aktuell der beste Punktebringer. Mach bitter weiter so!

Mit diesem Sieg sind wir plötzlich wieder im Rennen. Wir sind an den Gerichten und Rapid vorbeigezogen und können wieder hoffen, zumal es in der gemeinsamen Endrunde gegen Rapid geht, und die Gerichte auf ERGO treffen, die Verbandsmeister werden wollen.

## **Knapp verloren!**

(*Norbert – 3. Mannschaft*)

Ja, so richtig pünktlich waren eigentlich nur Josip und meine Wenigkeit. Aber ich will doch mit etwas Positivem beginnen: Die Bewirtung bei Hauni war, was die Getränke (Kaffee und Tee) und die belegten Brötchen angeht, vorzüglich und dazu noch kostenlos.

Schwere schachliche Kost, das musste ich wieder mal feststellen, wird allerdings am 1. Brett immer geboten, völlig egal in welcher Gruppe man antritt.

Den ersten halben Zähler fuhr Josip ein; er lehnte mehrfach Remisangebote seines Gegners ab und zog mit seiner schwarzen Dame wild herum. Am Ende kam es jedoch dennoch zu einer Punkteteilung.

Nun nahte Mr.Uwes große Stunde. Er legte sich gleich mit drei Zentralbauern auf d4, e4 und f4 gegen einen Pirc spielenden Gegner mächtig ins Zeug. Der hatte natürlich auch etwas Gegenspiel, aber am Ende behielt Mr.Uwe doch die Oberhand und fuhr für uns den einzigen Sieg ein!

Als Nächster hatte Andreas Oskar ein Läuferendspiel mit gleich vielen Bauern auf dem Brett und remisierte. Die drei noch ausstehenden Partien verliefen hochdramatisch!

Neben mir führte Thomas III. am 2.Brett die weißen Steine, wobei er sehr verhalten anging, aber urplötzlich am Königsflügel einen Angriff begann mit einer Dame am Rand in des Gegners Gefilden. Stand sie da nun gut oder eher schlecht? Auf einmal drang Schwarz seinerseits mit seiner Dame in die weiße Königsstellung ein und die Partie war im Eimer!

Als nun auch noch Manni verlor, war unser Schicksal besiegelt, da ich am Spitzenbrett in einem Damenendspiel mit einem Bauern weniger mit einem Unentschieden zufrieden sein musste. So verloren wir leider knapp  $2\frac{1}{2} : 3\frac{1}{2}$ !

### **Wieder eine Zitterpartie!**

*(Mr.Uwe – 4. Mannschaft)*

Mit Bahn/Vattenfall 4 stand unserer Vierten ein etwa gleichwertiger Gegner gegenüber. Langsam musste unsere Vierte in die Hufe kommen, wollte man unsere Fünfte nicht vollends enteilen lassen. Mit zwei Ersatzspielern von oben und einem von unten waren wir eher etwas stärker als sonst angetreten. Da sollte doch etwas gehen.

Aber es fing wieder einmal schlecht an: An Brett eins vergaloppierte sich Josips Dame so weit abseits des Geschehens, dass der Gegner im Zentrum immer mehr Druck aufbauen konnte, in dessen Folge dann eine Figur abhanden kam.  $0 : 1!$

An Brett sechs war recht bald alles so verschachtelt, dass sich Dieter mit seinem Kontrahenten auf eine Punkteteilung einigte.  $\frac{1}{2} : 1\frac{1}{2}$ !

An Brett 4 dachte Peter wohl zu sehr an das verpasste Handball-Viertelfinale der Deutschen gegen Spanien. Vielleicht hätte er sich mehr auf seine Partie konzentrieren sollen. Aber die Deutschen haben ja auch verloren.  $\frac{1}{2} : 2\frac{1}{2}$ !

Aber noch war nicht aller Tage Abend: Gabriel hatte mittlerweile einen erdrückenden Materialvorteil. Hier war eigentlich alles nur eine Frage der Zeit, wann der Gegner das Patschelhändchen zur Aufgabe reichen sollte. Und sowohl Andreas Oskar als auch ich standen leicht besser. Hier sollte doch noch was gehen.

Gabriels Gegner hatte nun auch ein Einsehen und unterschrieb zum  $1\frac{1}{2} : 2\frac{1}{2}$ . Aber bei Andreas schwanden die Vorteile langsam, aber sicher. Hier ließ sich plötzlich nichts mehr machen, wollte man nicht volles Risiko gehen und eventuell einen Partieverlust riskieren. Entsprechend einigte man sich hier auf die Punkteteilung.  $2 : 3!$

Nun musste ich alles auf Sieg setzen. Mein Gegner fürchtete auch schon, dass er jetzt richtig zusammengeschoben wird, als ihm in etwas knapper Zeit ein fataler Königszug unterlief, um eine schwer bedrohte Figur zu retten. Folge war ein Abzugsschach mit Damengewinn.  $3 : 3!$

Wieder nicht gewonnen, aber auch nicht verloren. Zwar reicht das für nicht wirklich viel, aber um den Klassenerhalt brauchen wir uns so auch keine Sorgen zu machen.

Jetzt geht es im nächsten Match erst mal gegen den Tabellenführer in Hamburgs schönste Kantine hoch über dem Hafen. Da wird sicherlich zumindest die Aussicht gut sein.

### **Kurz und Schmerzlos...**

*(Mr.Uwe – 4. Mannschaft)*

... das war der letzte Mannschaftskampf unserer 4. Mannschaft gegen den Tabellenführer BVB/Zoll 3 leider nicht. Eher sehr schmerzvoll und vor allem zu lang für die geringe Punkteausbeute. Konnte man im Vorwege noch hoffen, dass mit der absoluten Top-Aufstellung dieser Saison vielleicht auch gegen den Tabellenführer etwas machbar ist, so wurden diese Hoffnungen jäh zerstört.

Mit drei "Ersatzspielern" an den ersten drei Brettern hatten wir sozusagen das "Staraufgebot" der Vierten im Rennen, nur dass hier nicht viel bei herum kam. Lediglich Josip konnte recht schnell einen Punkt für uns einfahren.

Zwar konnten Andreas Oskar und Manni nicht punkten, aber durch ihre Funktion als "Blocker" von oben ;-)) spielten die verbliebenden Mohikaner ja um einiges tiefer, sodass es vielleicht doch noch reichen könnte.

Aber auch hier weit gefehlt! Auch Gabriel, Thomas und ich mussten ins Brett beißen. 5 : 1 für den Gastgeber ist schon eine deutliche Sprache. Unser Kommentar kann da nur noch Schweigen sein.

### **Bei T-Systems ist nichts zu holen!**

*(Mr.Uwe – 5. Mannschaft)*

In der Großkampfwoche (immerhin standen ganze fünf Mannschaftskämpfe auf dem Programm) musste unsere 5. Mannschaft in die heiligen Hallen von T-Systems.

Wir erinnern uns: Schon unsere Vierte kam hier mit  $4\frac{1}{2} : 1\frac{1}{2}$  derbe unter die Räder. Das versprach sicherlich nicht viel Gutes. Aber unsere Fünfte wuchs wieder einmal über sich hinaus!

Als Erste remisierten Dieter und Käpt'n Jürgen. Soweit, so gut! Doch jetzt gab es die erste Niederlage für Thomas. Noch waren wir aber einigermaßen im Rennen, da die restlichen Partien noch ordentlich standen. Das sollte ein ganz heißes Match werden.

Nun teilte sich Dirk den Punkt mit seinem Gegner und Kollege Peter holte die Keule heraus und sicherte uns den ersten ganzen Punkt.  $2\frac{1}{2} : 2\frac{1}{2}$ -Ausgleich! Damit hatten wir schon einen Punkt mehr als unsere Vierte. Das muss hier auch mal erwähnt werden!

Nun hing alles an mir, der ich als Ersatz für FM Peter antrat. Sicherlich war meine Stellung remis zu halten, aber man musste schon sehr sauber spielen.

Doch dafür war die Zeit etwas zu knapp und die Stellung zu schwierig. Weg war der Brett- und Mannschaftspunkt. Schade, schade, aber bisher verkaufen wir uns recht teuer.

### **Die Sechste kann es noch!**

*(Andrea – 6. Mannschaft)*

Das Match gegen BVB/Zoll 5 war sicher eines der längsten in der „Geschichte“ unserer Sechsten! Ich gewann einen Bauern, verpennte dann, dass mein Gegner einen komfortablen Freimops hatte und rettete mich mit einem Dauerschach noch in das Remis, uff!

Dirk am Spitzbrett belauerte sich mit seinem Kontrahenten und vor lauter Lauern verschachtelten sich die beiden so ineinander, dass jede Bewegung fatal hätte enden können. Also endete auch diese Partie mit einer Punkteteilung.

Am dritten Brett lernte Thomas II., dass ein Bauer mehr bei ungleichfarbigen Läufern meistens nicht zu gewinnen ist – er wehrte sich lange gegen diese Erkenntnis, aber mehr als ein halber Punkt war nicht drin.

Käpt'n Jürgen hatte guten Druck auf die gegnerische Stellung aufgebaut und es sah eigentlich ganz prima aus. Leider übersah er (gerade als das Remisangebot des Gegners im Raum stand) einen Figurengewinn mittels Bauernklemme und willigte ein. Schade, aber trotzdem ein gutes Ergebnis!

Gerhard sicherte den ersten Mannschaftspunkt mit einer genialen Schach-Springergabel, die die Stellung seiner Gegnerin komplett zusammenbrechen ließ! Carsten hatte schon lange eine Qualität mehr, aber sein Gegenüber verteidigte sich zäh. Schließlich drohte Carsten noch, den Springer unrettbar zu gewinnen. Das überzeugte den letzten BVB'ler davon, dass er an diesem Abend keinen Blumenpott und schon gar keine Schachpartie mehr gewinnen würde und er ergab sich!

Damit hatten wir – endlich – zwei Punkte auf der richtigen Seite unseres Punktekontos!

### **Ist der Knoten geplatzt?**

*(Andrea – 6. Mannschaft)*

Am 06.02. spielte unsere Sechste gegen Beiersdorf 3 – zeitgleich mit unserer Siebten, die Beiersdorf 4 als Gegner hatte. Und Beiersdorf legte sich mächtig ins Zeug – sie traten in Bestbesetzung an. Wir hatten uns allerdings auch mit Thomas und Kollege Peter verstärkt. Die Papierform sprach trotzdem klar gegen uns. Aber Papier ist ja bekanntlich geduldig.

Es ging gut los: Pille eroberte einen Bauern und dieses kleine Klötzchen mehr war anscheinend so beeindruckend, dass sein Gegner aufgab. Kollege Peters Mehrklötzchen war da schon ein wenig größer: Er nannte eine satte Mehrfigur sein Eigen und auch dieser Punkt landete auf unserer Seite. Thomas hatte einen richtigen Brocken als Gegenüber und so war es nicht sehr verwunderlich, dass dieser Punkt an Beiersdorf ging.

Thomas II. meinte, dass eine Läuferdiagonale auf beide Türme ihn einen ganzen solchen kosten würde und gab auf. Es wäre „nur“ die Qualität gewesen, aber im Zweifel hätte das seinem Kontrahenten wohl auch zum Sieg gereicht.

Ich hatte zwei Türme und zwei Bauern gegen Läufer und Springer und ließ mich von den Remisangeboten meines Gegenübers dies Mal auch überhaupt nicht erweichen – zumal es bei Gerhard zwischenzeitlich nicht sooo rosig aussah – der ganze Punkt wurde also gebraucht. Dass im 41. Zug das Plättchen des Gegners fiel, verkürzte die Sache zu meinen Gunsten und der erste Mannschaftspunkt war gesichert!

Gerhard genoss sein Spiel und – wenig hilfreich für die Nerven der Umstehenden, aber durchaus gerechtfertigt – rang seinen Gegner in einem zähen Endspiel nieder. Er hätte zwischenzeitlich alles klarmachen können und zumindest das Remis erzwingen. Aber: Ein ganzer Punkt schmeckt eben besser als ein halber!

Das zumindest nicht unbedingt erwartete (das nennt man jetzt Understatement, glaube ich) Endergebnis war perfekt! Baubehörde 6 schlägt Beiersdorf 3 mit 4 : 2 – wow! Nun haben wir vier Pluspunkte und müssen uns langsam mit dem Gedanken vertraut machen, auch in der kommenden Saison in dieser Gruppe zu spielen!

### **Revanche für die Hinspielniederlage!**

*(Andreas – 7. Mannschaft)*

In der Hinrunde erfolgreich mit dem ersten Mannschaftssieg der Saison und mit großen Erwartungen wieder angetreten, konnten wir dieses Mal gegen T-Systems nur geschlagen vom Felde ziehen. Aber der Sieg von T-Systems war denkbar knapp.



Burkhard konnte in einer ausgewogenen Partie ein Remis gegen seinen Gegner erkämpfen. Aziz spielte, als hätte er alle Zeit der Welt und so sah es auf der Uhr dann auch aus. Aziz hatte noch 8 Minuten, sein Gegner noch über 30. Bis dahin war keine klare Entscheidung absehbar. Doch Aziz' Strategie des „gut Überlegens“ ging auf und nach einigen Figurengewinnen gab sein Gegner auf.

Kalle und ich konnten dieses Mal leider nichts für einen Mannschaftserfolg beitragen. Ein kleiner Trost könnte uns sein, dass unsere Gegner die weit höhere Spielstärke mitbrachten. Aber unterm Strich ändert auch das nichts. Wenn wir verlieren, bekommen die anderen die Punkte.

### Tabellenführer Beiersdorf zu stark für uns!

(Andreas – 7. Mannschaft)

Bei Beiersdorf war viel los, denn die Baubehörde hatte mit der 6. und 7. Mannschaft zwei Auftritte gleichzeitig.

Als Mannschaftsführer der Siebenten will ich in wenigen Worten die Niederlage meiner Mannschaft schildern. Wir traten mit dem ausgeliehenen Carsten an.

Burkhard beendete als Erster sein Spiel mit einem halben Punkt. Ich selbst überließ recht chancenlos meiner Gegnerin einen vollen Punkt. Aziz konnte mit Anstrengung noch einen weiteren halben Zähler für uns sichern und Carsten musste sich am Ende formal wegen Zeitablaufs geschlagen geben. Aber ganz objektiv gesehen stand sein Gegner mit einem Läufer zwischen einer Schar von ausschließlich schwarzen und weißen Bauern einfach besser da.

Ansonsten bleibt nur noch zu sagen, dass es an diesem Abend auf dem Nach-Hause-Weg wohl nicht ganz so kalt war wie die Tage zuvor.

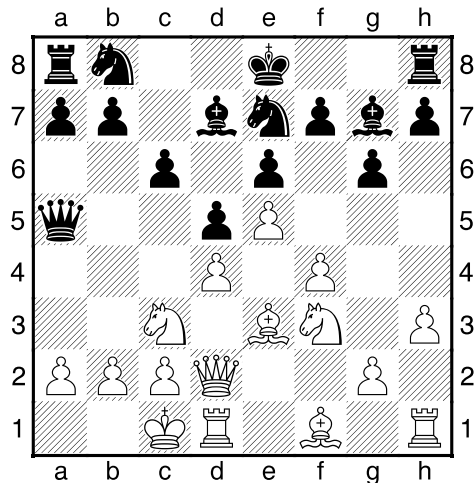
### **Baehr, Michael (1853) – Welsch, Lothar (1865) [B06]**

MM12/13 Gr1 BBH2 – BSW/Vattenfall 1 (6.5),  
30.01.2013  
[Robert]

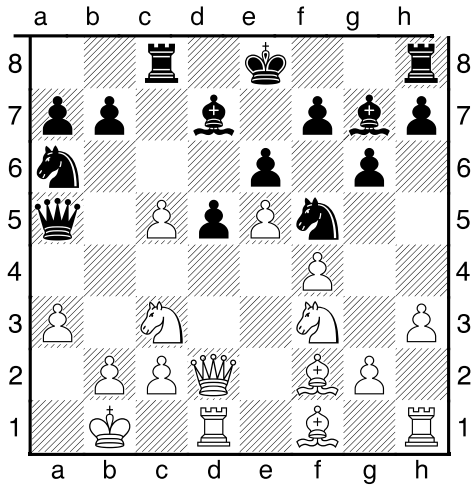
Wer hätte das nach unserem Fehlstart gedacht: Mittlerweile sind sechs Runden in der Königsklasse gespielt und unsere Zweite hat auch in diesem Jahr noch Chancen auf den Klassenerhalt. Da neben Rapid und uns sogar die Gerichte mitten im Abstiegsumpf stecken; scheint es bis zum Finale spannend zu bleiben.

Ein starker Sieg gegen BSW/Vattenfall hievte uns wieder mitten ins Geschehen: Alle Weißpartien wurden gewonnen und Hans-Werner machte mit einem Schwarzsieg den Sack zu. B06: Moderne Verteidigung

**1.e4 d6 2.d4 g6 3.f4 Lg7 4.Le3 e6 5.Sf3 Se7 6.h3 Ld7 7.Sc3 c6 8.Dd2 d5 9.e5 Da5 10.0-0-0**

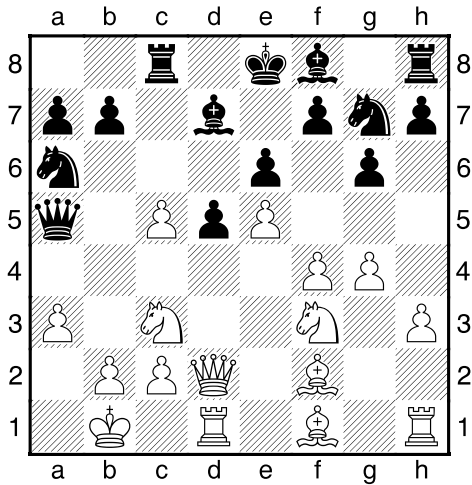


**10...Sa6** [Eine Alternative war 10...b5 , mit der Absicht, Druck am Damenflügel zu generieren.]  
**11.a3 Tc8** Verzichtet auf die lange Rochade.  
**12.Kb1** Entfernt den König aus der c-Linie und droht das Springermanöver c3-b5/e4-d6+, weil Schwarz jetzt auf d2 nicht mehr mit Schach schlagen kann.  
**12...Sf5 13.Lf2 c5 14.dxc5**



**14...Lf8??** Bei Schwarz ist in der Eröffnung bereits einiges schiefgelaufen. Weiß drohte, den unrochierten König über b5/e4-d6+/f6+ zu belästigen. Der Läuferrückzug macht aber alles nur noch schlimmer.

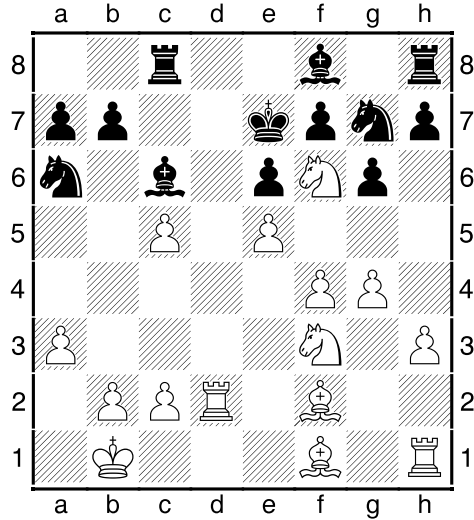
**15.g4 Sg7**



**16.Sxd5** Jetzt wird die neue Route d5-f6+ wahrgenommen: Schwarz kann weder mit seiner Dame auf d5, noch mit seinem Läufer auf f6 schlagen.

**16...Dxd2 17.Sf6+ Ke7** [17...Kd8 18.Txd2 ist ebenfalls hoffnungslos.]

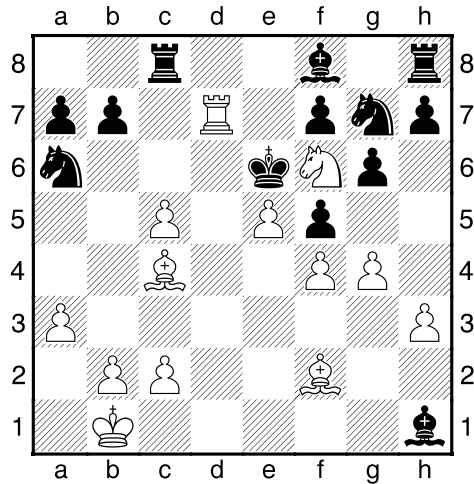
**18.Txd2 Lc6**



**19.Sd4!!** Leitet einen schönen Schluss ein. [Oder auch 19.Lb5!! ΔTd8 (19...Lxb5 20.Thd1) 20.Thd1]

**19...Lxh1** [19...Sb8 überdeckt zwar d7, ist aber ebenfalls hoffnungslos: 20.Sxc6+ bxc6 21.Lh4] **20.Sf5+ exf5** Ein Fluchtfeld, aber: [20...gxf5 21.Td7#; 20...Sxf5 21.Td7#]

**21.Td7+ Ke6 22.Lc4+**



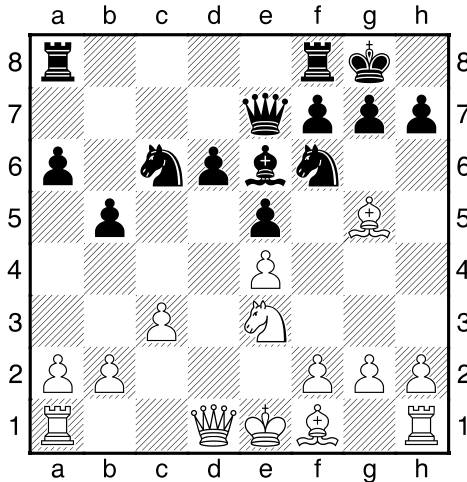
[22.Lc4+ Ld5 23.Lxd5#] **1-0**

**Albrecht, Norbert (1852) – Bergsträsser, Andreas (1965) [B33]**

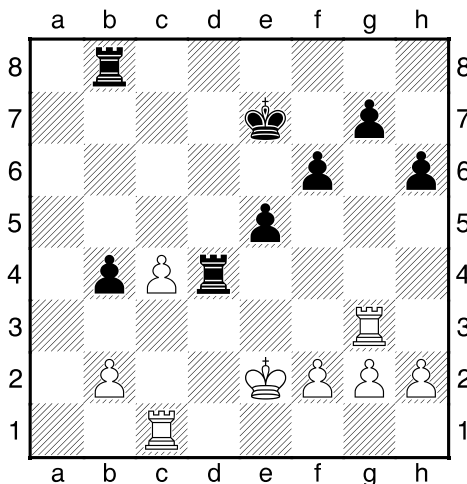
MM12/13 Gr1 BBH2-BSW/Vattenfall 1 (6.3),  
30.01.2013

[Robert]

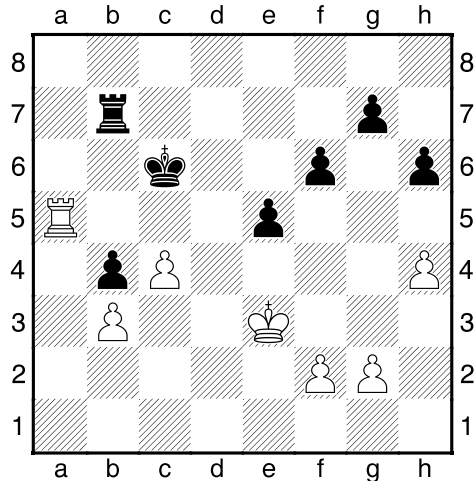
Altmeister Norbert konnte seinen Gegner im Turmendspiel ausspielen. B33: Sizilianisch (Lasker/Pelikan/Sweschnikow-Variante) 1.e4 c5 2.Sf3 Sc6 3.d4 cxd4 4.Sxd4 Sf6 5.Sc3 e5 6.Sdb5 d6 7.Lg5 a6 8.Sa3 b5 9.Sd5 Le7 10.Sxe7 Dxe7 11.c3 Le6 12.Sc2 0-0 13.Se3



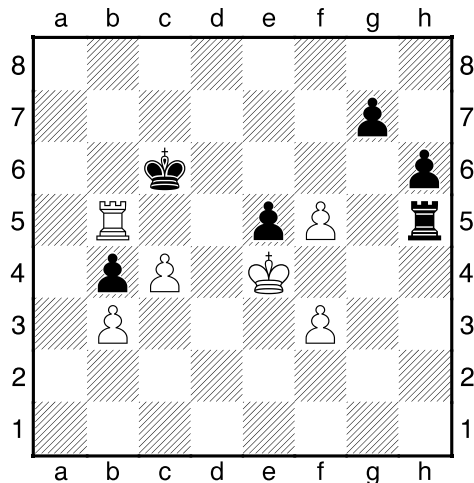
13...Tab8 [13...Tfc8 14.Le2 Da7 15.Lxf6 gxf6 16.0-0 Nolte,R (2389)-Rodriguez,A (2071)/Genova 2004/1-0 (27); 13...Tfd8 14.Le2 h6 15.Lxf6 Dxf6 16.0-0 Se7 17.Sd5 Sxd5 18.exd5 ½-½ Kosc,R (2065)-Fauland Borek,J (2100)/Graz 1993] 14.Le2 Tfd8 15.0-0 h6 16.Lxf6 Dxf6 17.Dc2 Se7 18.a4 d5 19.exd5 Sxd5 20.axb5 axb5 21.Sxd5 Lxd5 22.Ld3 Df4 23.Tfe1 f6 24.Le4 Lxe4 25.Txe4 Df5 26.Db3+ Kh8 27.Tb4 Td2 28.Tf1 Dd3 29.c4 Dxb3 30.Txb3 b4 31.Tc1 Kg8 32.Kf1 Kf8 33.Ke1 Td4 34.Ke2 Ke7 35.Tg3



35...Tg8?! Warum der Turm sich so passiv verhält habe ich nicht verstanden. 36.b3 Norberts c4-Bauer ist durch den ungefährdeten Kumpel auf b3 gedeckt, während der schwarze Bauer auf b4 schwergewichtiger Unterstützung bedarf. 36...Kd6 (RA) 37.Ta1 Te4+ 38.Kd2 Td4+ 39.Kc2 Te4 40.Td3+ Kc6 41.Ta6+ Kc7 42.Ta5 Te2+ 43.Td2 Txd2+ 44.Kxd2 Tb8 45.Ke3 Tb7 46.Ke4 Kc6 47.h4 Td7 48.Ke3 Tb7

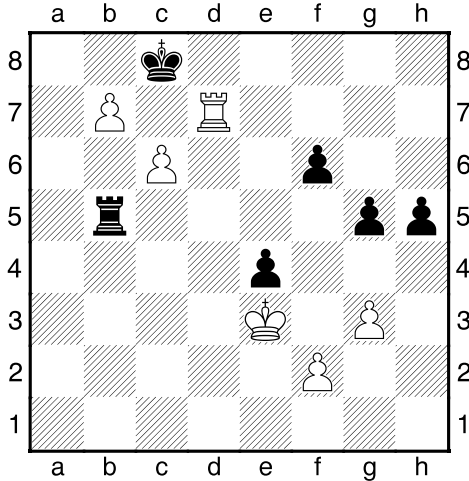


49.h5 Jetzt hat Norbert schon Einiges erreicht: Schwarz hat auf beiden Flügeln eine Schwäche. 49...Td7 50.Tb5 Td4 51.g3 [Auch 51.f3 Th4 52.g4 f5 53.gxf5 Txf5 54.Ke4 wäre möglich gewesen.]

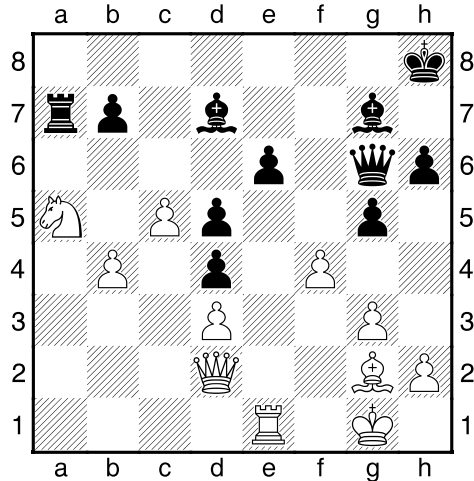


51...Tg4 52.Kf3 Tg5 53.Txb4 Txf5 54.Tb8 Kc5 55.Tb7 Tf5+ 56.Ke3 g6 57.Tb5+ Kc6 58.b4 Th5 59.Tc5+ Kb7 60.b5

Weiß rollt mit den verbundenen Freibauern nach vorne, während der schwarze Turm im Abseits steht. **60...Tf5 61.Td5 h5 62.c5 g5 63.Td7+ Kc8 64.c6 e4 65.b6 Tb5 66.b7+**



**14.b4 axb3 15.Dxb3 Sc6 16.Lb4 Sxb4 17.axb4 Txa1 18.Txa1 fxe4 19.Lxe4 Df6 20.f4 d6 21.c5 d5 22.Lg2 g5 23.Tf1 De7 24.Te1 Kh8 25.Dc2 Ld7 26.Dd2 Ta8 27.Sc1 Df6 28.Sb3 Dg6 29.Sa5 Ta7**



1-0

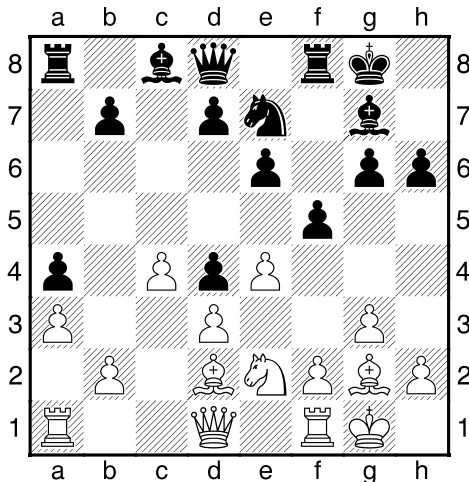
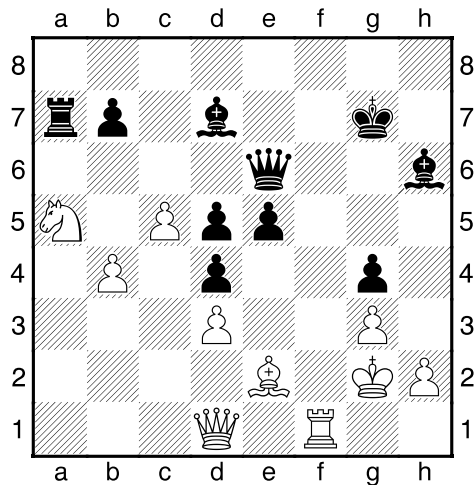
**Hein, Ralf (2156) – Kuhn, Gerd (2080)**  
**[A36]**

MM12/13 Gr1 BBH2-BSW/Vattenfall 1 (6.1),  
 30.01.2013

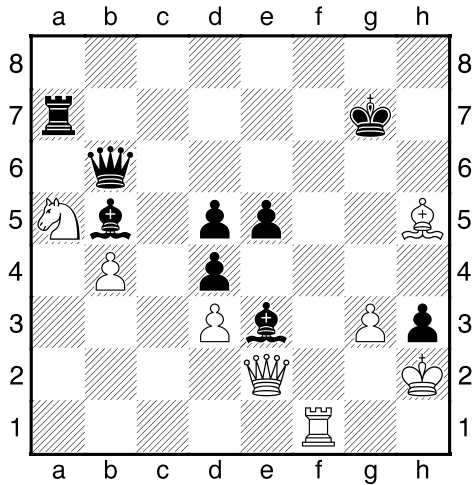
[Robert]

Ralf geriet unter Druck, konnte aber rechtzeitig kontern. A36: Englische Eröffnung (Botwinnik-Variante) **1.c4 c5 2.Sc3 Sc6 3.g3 g6 4.Lg2 Lg7 5.d3 e6 6.e4 Sge7 7.Sge2 0-0 8.0-0 f5 9.a3 [9.Le3 Sd4 10.f4 d6 11.Tb1 a5 12.h3 Tb8 13.a3 b6 14.b4 axb4 15.axb4 Lb7 16.g4 Kh8 17.Dd2 d5 Klimm,W (2275)-Paasikangas Tella,J (2195)/Berlin 1993/0-1 (51)] 9...Sd4 10.Sxd4 cxd4 11.Se2 a5 12.Lg5 h6 13.Ld2 a4**

**30.fxg5 hxg5 31.De2 g4 32.Lf1 Df5 33.Dd1 Lh6 34.Le2 e5 35.Tf1 De6 36.Kg2 Kg7**

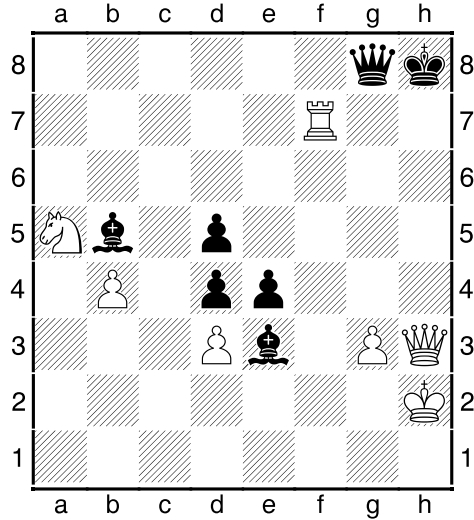


**37.h3!?** Um nicht vom Läuferpaar zusammen-geschoben zu werden, opfert Ralf in typischer Manier mal locker einen Bauern, um Spiel gegen den gegnerischen König zu entwickeln (man beachte die Idee Lh5 mit der Drohung Tf7+). Zudem hatte Kuhn in knapper Zeit jetzt umfassendere Entscheidungen zu treffen, weil Weiß plötzlich wieder mitspielt. **37...gxh3+ 38.Kh2 b6 39.cxb6 Dxb6 40.De1 Le3 41.Lh5 Lb5?** Überlässt Weiß die Initiative. **42.De2**

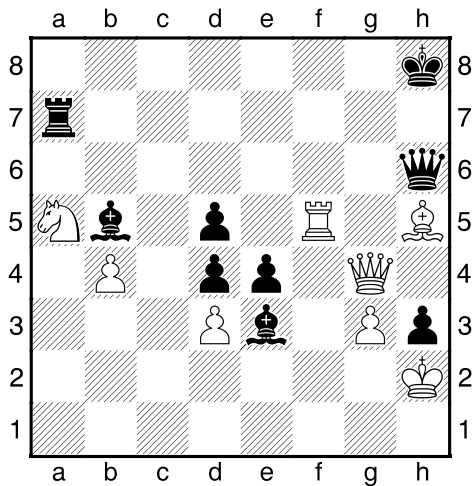


Langsam, aber sicher hat Schwarz das Ruder aus der Hand gegeben.

**42...Dh6 43.Tf5 e4? 44.Dg4+ Kh8**



Und witzigerweise hat Schwarz erst durch das Schlagen im 37. Zug den Zugang auf dieses Feld freigegeben.[48.Dxh3+ Lh6 49.Dxh6+ Dh7 50.Dxh7#] **1-0**



Wir gedenken des guten, alten Papier-Expresses

Andrea

&

Achim

**45.Lf7** Schwarz wird auf den weißen Feldern völlig dominiert.

**45...Txf7?!** [45...Dh7 46.Lxd5 (46.Th5??∞ Txf7! 47.Txh7+ Kxh7)]

**46.Txf7** Ralfs Drohungen sind nicht mehr abzuwehren – während sein eigener König sich sicher hinter dem gegnerischen Bauern auf h2 versteckt hält.

**46...Dg5** [46...Le8 47.Dc8] **47.Dc8+ Dg8 48.Dxh3+**

## Das ist doch das Letzte!

(Joachim)

Es gibt zweierlei Sorten von Verschwörungstheorien.

Die eine sagt, dass es Dinge gibt, die es gar nicht gibt. Fröhliche Menschen in der Hamburger U-Bahn abends um Neun an einem Dienstag zum Beispiel. Okay, man könnte es auch noch eingrenzen, damit die Sache plausibel wird: Von Berliner Tor Richtung Billstedt!

Und es gibt die andere Verschwörungstheorie, die sagt, dass es Dinge gar nicht gibt, die es gibt. Also reine Hirngespinnste, Fata Morganas, virtuelle Realität. Wie zum Beispiel die Stadt Bielefeld. Am deutlichsten daran zu sehen, dass ich nämlich selbst in dieser Stadt gewohnt habe, zu unterschiedlichsten Zeitpunkten, dort meine Lehre als Verlagskaufmann gemacht habe und später mein Abitur.

He? Das geht doch gar nicht. In Bielefeld, das es gar nicht gibt. Bielefeld am Teutoburger Wald! Den Wald gibt es übrigens und hier und dort auch ein schönes Einkehrcafé. Im Winter hatte ich einen blauen Duffle-Coat an, den es gar nicht gibt, weil es ja Bielefeld nicht gibt.

Die Bielefelder grenzen sich gerne von den Lippern aus dem Lipperland ab, das es auch ohne Verschwörungstheorie nicht gibt, weil es von den Lippern selbst entsorgt wurde, so geizig sind die. Steigerung von Geiz? Schwabe, Schotte, Lipper!

Übrigens: Eine noch stichhaltigere Verschwörungstheorie ist Radio Eriwan, das gibt es nämlich nur im Prinzip als Witz.

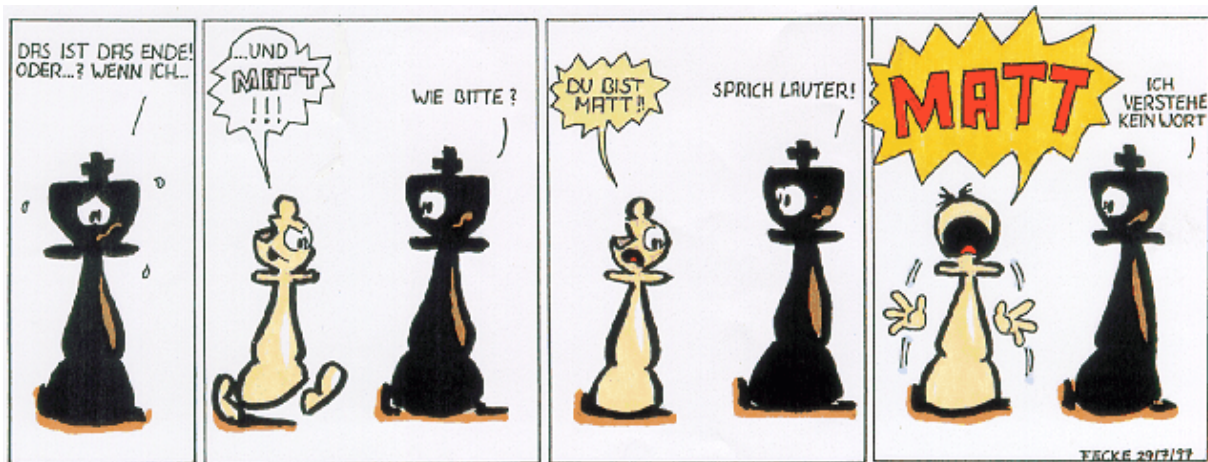
Und das Beispiel für den doppelten Umkehrschluss, für die doppelte Volte oder die beidseitige Rochade?

Die eine Theorie sagt, dass es Beckenbauer gegeben hat und noch gibt! Die andere sagt: Schauen mer mal!

Und kommt mir jetzt bloß nicht mit Elvis oder Lady Di!

Der Autor dieses Artikels fällt sowieso durch alle...

Manche Zeitgenossen glauben fest, ihn schon einmal gesehen zu haben, sogar in Bielefeld im Kunsthallen-Café bei einem Herrengedeck (Kännchen Kaffee, doppelter Weinbrand, Nusstorte, frische Packung HB).



*Gruppe 1*

| Platz | alt   | Mannschaft            | Sp. | g | u | v | Mannschafts-<br>punkte | Brett-<br>punkte |
|-------|-------|-----------------------|-----|---|---|---|------------------------|------------------|
| 1.    | (1.)  | <b>ERGO</b>           | 6   | 6 | 0 | 0 | 12 : 0                 | 27,0             |
| 2.    | (2.)  | <b>Transit 1</b>      | 6   | 4 | 1 | 1 | 9 : 3                  | 19,5             |
| 3.    | (3.)  | <b>Ring 1</b>         | 5   | 3 | 2 | 0 | 8 : 2                  | 20,0             |
| 4.    | (5.)  | <b>Baubehörde 1</b>   | 6   | 3 | 1 | 2 | 7 : 5                  | 21,5             |
| 5.    | (4.)  | <b>BSW/Vattenf. 1</b> | 5   | 2 | 1 | 2 | 5 : 5                  | 15,0             |
| 6.    | (6.)  | <b>Hanse/Kravag 1</b> | 5   | 1 | 2 | 2 | 4 : 6                  | 12,5             |
| 7.    | (7.)  | <b>BWVL 1</b>         | 6   | 1 | 2 | 3 | 4 : 8                  | 16,0             |
| 8.    | (9.)  | <b>Baubehörde 2</b>   | 6   | 1 | 1 | 4 | 3 : 9                  | 11,5             |
| 9.    | (8.)  | <b>Rapid 1</b>        | 5   | 1 | 0 | 4 | 2 : 8                  | 10,5             |
| 10.   | (10.) | <b>Gerichte 1</b>     | 6   | 1 | 0 | 5 | 2 : 10                 | 14,5             |

| Nr. | Mannschaft     | Baubehörde 2 | Hanse/Kravag 1 | ERGO | BSW/Vattenf. 1 | Gerichte 1 | BWVL 1 | Transit 1 | Ring 1 | Baubehörde 1 | Rapid 1 | Brett-<br>punkte | Mannschaftsp. |
|-----|----------------|--------------|----------------|------|----------------|------------|--------|-----------|--------|--------------|---------|------------------|---------------|
| 1   | Baubehörde 2   |              |                |      | 4,0            | 1,5        | 3,0    | 2,0       | 0,5    | 0,5          |         | 11,5             | 3             |
| 2   | Hanse/Kravag 1 |              |                | 0,5  | 3,0            | 4,0        | 3,0    | 2,0       |        |              |         | 12,5             | 4             |
| 3   | ERGO           |              | 5,5            |      | 3,5            | 4,0        | 4,5    | 4,5       |        |              | 5,0     | 27,0             | 12            |
| 4   | BSW/Vattenf. 1 | 2,0          | 3,0            | 2,5  |                | 4,0        | 3,5    |           |        |              |         | 15,0             | 5             |
| 5   | Gerichte 1     | 4,5          | 2,0            | 2,0  | 2,0            |            |        |           |        | 2,0          | 2,0     | 14,5             | 2             |
| 6   | BWVL 1         | 3,0          | 3,0            | 1,5  | 2,5            |            |        |           | 2,5    | 3,5          |         | 16,0             | 4             |
| 7   | Transit 1      | 4,0          | 4,0            | 1,5  |                |            |        |           | 3,0    | 3,5          | 3,5     | 19,5             | 9             |
| 8   | Ring 1         | 5,5          |                |      |                |            | 3,5    | 3,0       |        | 3,0          | 5,0     | 20,0             | 8             |
| 9   | Baubehörde 1   | 5,5          |                |      |                | 4,0        | 2,5    | 2,5       | 3,0    |              | 4,0     | 21,5             | 7             |
| 10  | Rapid 1        |              |                | 1,0  |                | 4,0        |        | 2,5       | 1,0    | 2,0          |         | 10,5             | 2             |

*Gruppe 2*

| Platz | alt   | Mannschaft     | Sp. | g | u | v | Mannschafts-<br>punkte | Brett-<br>punkte |
|-------|-------|----------------|-----|---|---|---|------------------------|------------------|
| 1.    | (1.)  | Generali 1     | 6   | 6 | 0 | 0 | 12 : 0                 | 24,5             |
| 2.    | (4.)  | T-Systems/BP 1 | 6   | 4 | 0 | 2 | 8 : 4                  | 23,0             |
| 3.    | (5.)  | Commerzbk. 1   | 6   | 4 | 0 | 2 | 8 : 4                  | 19,0             |
| 4.    | (2.)  | Otto 1         | 5   | 3 | 1 | 1 | 7 : 3                  | 17,0             |
| 5.    | (3.)  | Rapid 2        | 7   | 3 | 1 | 3 | 7 : 7                  | 21,0             |
| 6.    | (5.)  | G + J 1        | 6   | 3 | 0 | 3 | 6 : 6                  | 18,0             |
| 7.    | (7.)  | BSW/Vattenf. 2 | 6   | 2 | 1 | 3 | 5 : 7                  | 16,5             |
| 8.    | (8.)  | Fachschule 1   | 6   | 2 | 0 | 4 | 4 : 8                  | 15,0             |
| 9.    | (9.)  | Shell 1        | 6   | 1 | 0 | 5 | 2 : 10                 | 15,0             |
| 10.   | (10.) | BDF 1          | 6   | 0 | 1 | 5 | 1 : 11                 | 11,0             |

| Nr. | Mannschaft     | G + J 1 | BSW/Vattenf. 2 | Commerzbk. 1 | Generali 1 | BDF 1 | Shell 1 | Fachschule 1 | T-Systems/BP 1 | Rapid 2 | Otto 1 | Brett-<br>punkte | Mannschaftsp. |
|-----|----------------|---------|----------------|--------------|------------|-------|---------|--------------|----------------|---------|--------|------------------|---------------|
| 1   | G + J 1        |         |                |              | 2,5        | 4,5   | 3,5     | 3,5          | 2,0            | 2,0     |        | 18,0             | 6             |
| 2   | BSW/Vattenf. 2 |         |                | 2,5          | 1,5        | 3,0   | 3,5     | 2,5          | 3,5            |         |        | 16,5             | 5             |
| 3   | Commerzbk. 1   |         | 3,5            |              | 2,0        | 4,5   | 1,5     | 3,5          |                |         | 4,0    | 19,0             | 8             |
| 4   | Generali 1     | 3,5     | 4,5            | 4,0          |            | 5,5   | 3,5     |              |                | 3,5     |        | 24,5             | 12            |
| 5   | BDF 1          | 1,5     | 3,0            | 1,5          | 0,5        |       |         |              |                | 2,5     | 2,0    | 11,0             | 1             |
| 6   | Shell 1        | 2,5     | 2,5            | 4,5          | 2,5        |       |         |              | 1,0            | 2,0     |        | 15,0             | 2             |
| 7   | Fachschule 1   | 2,5     | 3,5            | 2,5          |            |       |         |              | 1,5            | 3,5     | 1,5    | 15,0             | 4             |
| 8   | T-Systems/BP 1 | 4,0     | 2,5            |              |            |       | 5,0     | 4,5          |                | 4,5     | 2,5    | 23,0             | 8             |
| 9   | Rapid 2        | 4,0     |                |              | 2,5        | 3,5   | 4,0     | 2,5          | 1,5            |         | 3,0    | 21,0             | 7             |
| 10  | Otto 1         |         |                | 2,0          |            | 4,0   |         | 4,5          | 3,5            | 3,0     |        | 17,0             | 7             |



*Gruppe 3*

| Platz | alt   | Mannschaft     | Sp. | g | u | v | Mannschafts-<br>punkte | Brett-<br>punkte |
|-------|-------|----------------|-----|---|---|---|------------------------|------------------|
| 1.    | (1.)  | BVB/Zoll 1     | 6   | 5 | 0 | 1 | 10 : 2                 | 26,0             |
| 2.    | (2.)  | Transit 2      | 6   | 4 | 2 | 0 | 10 : 2                 | 23,0             |
| 3.    | (3.)  | BSVH 1         | 6   | 4 | 0 | 2 | 8 : 4                  | 20,5             |
| 4.    | (5.)  | BWVL 2         | 5   | 2 | 2 | 1 | 6 : 4                  | 16,5             |
| 5.    | (4.)  | Gerichte 2     | 6   | 2 | 2 | 2 | 6 : 6                  | 17,5             |
| 6.    | (9.)  | BSW/Vattenf. 3 | 6   | 2 | 1 | 3 | 5 : 7                  | 17,0             |
| 7.    | (6.)  | Generali 2     | 5   | 2 | 0 | 3 | 4 : 6                  | 14,0             |
| 8.    | (7.)  | Fachschule 2   | 6   | 1 | 2 | 3 | 4 : 8                  | 15,0             |
| 9.    | (8.)  | Rapid 3        | 6   | 1 | 2 | 3 | 4 : 8                  | 14,0             |
| 10.   | (10.) | BVB/Zoll 2     | 6   | 0 | 1 | 5 | 1 : 11                 | 10,5             |

| Nr. | Mannschaft     | BSVH 1 | BVB/Zoll 2 | BWVL 2 | Fachschule 2 | Transit 2 | Generali 2 | BSW/Vattenf. 3 | BVB/Zoll 1 | Gerichte 2 | Rapid 3 | Brett-<br>punkte | Mannschaftsp. |
|-----|----------------|--------|------------|--------|--------------|-----------|------------|----------------|------------|------------|---------|------------------|---------------|
| 1   | BSVH 1         |        |            |        | 4,0          | 1,5       | 4,0        | 4,0            | 2,5        | 4,5        |         | 20,5             | 8             |
| 2   | BVB/Zoll 2     |        |            | 2,0    | 3,0          | 2,0       | 2,0        | 1,5            | 0,0        |            |         | 10,5             | 1             |
| 3   | BWVL 2         |        | 4,0        |        | 2,5          | 3,0       |            | 4,0            |            |            | 3,0     | 16,5             | 6             |
| 4   | Fachschule 2   | 2,0    | 3,0        | 3,5    |              | 2,0       | 1,5        |                |            |            | 3,0     | 15,0             | 4             |
| 5   | Transit 2      | 4,5    | 4,0        | 3,0    | 4,0          |           |            |                |            | 3,0        | 4,5     | 23,0             | 10            |
| 6   | Generali 2     | 2,0    | 4,0        |        | 4,5          |           |            |                | 1,5        | 2,0        |         | 14,0             | 4             |
| 7   | BSW/Vattenf. 3 | 2,0    | 4,5        | 2,0    |              |           |            |                | 1,5        | 3,0        | 4,0     | 17,0             | 5             |
| 8   | BVB/Zoll 1     | 3,5    | 6,0        |        |              |           | 4,5        | 4,5            |            | 2,5        | 5,0     | 26,0             | 10            |
| 9   | Gerichte 2     | 1,5    |            |        |              | 3,0       | 4,0        | 3,0            | 3,5        |            | 2,5     | 17,5             | 6             |
| 10  | Rapid 3        |        |            | 3,0    | 3,0          | 1,5       |            | 2,0            | 1,0        | 3,5        |         | 14,0             | 4             |

*Gruppe 4*

| Platz | alt   | Mannschaft          | Sp. | g | u | v | Mannschafts-<br>punkte | Brett-<br>punkte |
|-------|-------|---------------------|-----|---|---|---|------------------------|------------------|
| 1.    | (2.)  | Ring 2              | 6   | 5 | 1 | 0 | 11 : 1                 | 23,0             |
| 1.    | (1.)  | Otto 2              | 6   | 5 | 1 | 0 | 11 : 1                 | 23,0             |
| 3.    | (3.)  | BDF 2               | 6   | 4 | 0 | 2 | 8 : 4                  | 21,0             |
| 4.    | (6.)  | T-Systems/BP 2      | 6   | 3 | 1 | 2 | 7 : 5                  | 17,5             |
| 5.    | (4.)  | Hauni               | 5   | 3 | 0 | 2 | 6 : 4                  | 16,0             |
| 6.    | (8.)  | Commerzbk. 2        | 5   | 2 | 0 | 3 | 4 : 6                  | 16,5             |
| 7.    | (5.)  | Baubehörde 3        | 6   | 1 | 2 | 3 | 4 : 8                  | 16,0             |
| 8.    | (9.)  | Hanse/Kravag/ DAK 2 | 6   | 2 | 0 | 4 | 4 : 8                  | 15,5             |
| 9.    | (7.)  | Generali 3          | 6   | 1 | 1 | 4 | 3 : 9                  | 15,5             |
| 10.   | (10.) | Transit 3           | 6   | 0 | 0 | 6 | 0 : 12                 | 9,0              |

| Nr. | Mannschaft          | Hauni | Transit 3 | Ring 2 | Baubehörde 3 | Generali 3 | T-Systems/BP 2 | BDF 2 | Commerzbk. 2 | Hanse/Kravag/ DAK 2 | Otto 2 | Brett-<br>punkte | Mannschafts-<br>sp. |
|-----|---------------------|-------|-----------|--------|--------------|------------|----------------|-------|--------------|---------------------|--------|------------------|---------------------|
| 1   | Hauni               |       |           |        | 3,5          | 4,5        | 3,5            | 2,0   |              | 2,5                 |        | 16,0             | 6                   |
| 2   | Transit 3           |       |           | 2,0    | 1,5          | 2,0        | 2,5            | 1,0   | 0,0          |                     |        | 9,0              | 0                   |
| 3   | Ring 2              |       | 4,0       |        | 4,0          | 3,5        | 5,0            | 3,5   |              |                     | 3,0    | 23,0             | 11                  |
| 4   | Baubehörde 3        | 2,5   | 4,5       | 2,0    |              | 3,0        | 3,0            |       |              |                     | 1,0    | 16,0             | 4                   |
| 5   | Generali 3          | 1,5   | 4,0       | 2,5    | 3,0          |            |                |       |              | 2,5                 | 2,0    | 15,5             | 3                   |
| 6   | T-Systems/BP 2      | 2,5   | 3,5       | 1,0    | 3,0          |            |                |       | 4,0          | 3,5                 |        | 17,5             | 7                   |
| 7   | BDF 2               | 4,0   | 5,0       | 2,5    |              |            |                |       | 4,0          | 3,0                 | 2,5    | 21,0             | 8                   |
| 8   | Commerzbk. 2        |       | 6,0       |        |              |            | 2,0            | 2,0   |              | 4,0                 | 2,5    | 16,5             | 4                   |
| 9   | Hanse/Kravag/ DAK 2 | 3,5   |           |        |              | 3,5        | 2,5            | 2,0   | 2,0          |                     | 2,0    | 15,5             | 4                   |
| 10  | Otto 2              |       |           | 3,0    | 5,0          | 4,0        |                | 3,5   | 3,5          | 4,0                 |        | 23,0             | 11                  |

*Gruppe 5*

| Platz | alt   | Mannschaft     | Sp. | g | u | v | Mannschafts-<br>punkte | Brett-<br>punkte |
|-------|-------|----------------|-----|---|---|---|------------------------|------------------|
| 1.    | (1.)  | BVB/Zoll 3     | 6   | 5 | 1 | 0 | 11 : 1                 | 23,0             |
| 2.    | (4.)  | Shell 2 (4er)  | 5   | 3 | 2 | 0 | 8 : 2                  | 12,5             |
| 3.    | (5.)  | T-Systems/BP 3 | 6   | 3 | 1 | 2 | 7 : 5                  | 17,0             |
| 4.    | (2.)  | Lufthansa 1    | 6   | 3 | 1 | 2 | 7 : 5                  | 16,5             |
| 5.    | (6.)  | BSW/Vattenf. 4 | 6   | 3 | 1 | 2 | 7 : 5                  | 15,5             |
| 6.    | (3.)  | Baubehörde 5   | 5   | 2 | 2 | 1 | 6 : 4                  | 15,5             |
| 7.    | (8.)  | G + J 2        | 6   | 2 | 1 | 3 | 5 : 7                  | 14,0             |
| 8.    | (7.)  | Baubehörde 4   | 6   | 1 | 2 | 3 | 4 : 8                  | 12,5             |
| 9.    | (9.)  | BWVL 3 (4er)   | 6   | 0 | 2 | 4 | 2 : 10                 | 8,5              |
| 10.   | (10.) | Allianz (4er)  | 6   | 0 | 1 | 5 | 1 : 11                 | 9,0              |

| Nr. | Mannschaft     | T-Systems/BP 3 | Shell 2 (4er) | Lufthansa 1 | Baubehörde 5 | BWVL 3 (4er) | Baubehörde 4 | Allianz (4er) | BVB/Zoll 3 | BSW/Vattenf. 4 | G + J 2 | Brettunkte | Mannschaftsp. |
|-----|----------------|----------------|---------------|-------------|--------------|--------------|--------------|---------------|------------|----------------|---------|------------|---------------|
| 1   | T-Systems/BP 3 |                |               |             | 3,5          | 2,0          | 4,5          | 2,5           | 2,0        | 2,5            |         | 17,0       | 7             |
| 2   | Shell 2 (4er)  |                |               | 2,5         |              | 2,5          | 3,5          | 2,0           | 2,0        |                |         | 12,5       | 8             |
| 3   | Lufthansa 1    |                | 1,5           |             | 3,0          | 3,0          | 2,5          | 3,0           |            |                | 3,5     | 16,5       | 7             |
| 4   | Baubehörde 5   | 2,5            |               | 3,0         |              | 3,5          | 3,0          |               |            |                | 3,5     | 15,5       | 6             |
| 5   | BWVL 3 (4er)   | 2,0            | 1,5           | 1,0         | 0,5          |              |              |               |            | 1,5            | 2,0     | 8,5        | 2             |
| 6   | Baubehörde 4   | 1,5            | 0,5           | 3,5         | 3,0          |              |              |               | 1,0        | 3,0            |         | 12,5       | 4             |
| 7   | Allianz (4er)  | 1,5            | 2,0           | 1,0         |              |              |              |               | 1,5        | 1,5            | 1,5     | 9,0        | 1             |
| 8   | BVB/Zoll 3     | 4,0            | 2,0           |             |              |              | 5,0          | 2,5           |            | 4,0            | 5,5     | 23,0       | 11            |
| 9   | BSW/Vattenf. 4 | 3,5            |               |             |              | 2,5          | 3,0          | 2,5           | 2,0        |                | 2,0     | 15,5       | 7             |
| 10  | G + J 2        |                |               | 2,5         | 2,5          | 2,0          |              | 2,5           | 0,5        | 4,0            |         | 14,0       | 5             |

*Gruppe 6*

| Platz | alt   | Mannschaft       | Sp. | g | u | v | Mannschafts-<br>punkte | Brett-<br>punkte |
|-------|-------|------------------|-----|---|---|---|------------------------|------------------|
| 1.    | (1.)  | Rapid 4          | 7   | 7 | 0 | 0 | 14 : 0                 | 31,0             |
| 2.    | (3.)  | Barclay/Silpion  | 6   | 5 | 0 | 1 | 10 : 2                 | 23,5             |
| 3.    | (2.)  | BVB/Zoll 4       | 7   | 5 | 0 | 2 | 10 : 4                 | 26,5             |
| 4.    | (4.)  | BSVH 2           | 6   | 3 | 2 | 1 | 8 : 4                  | 20,0             |
| 5.    | (5.)  | Transit/HHA 4    | 7   | 3 | 2 | 2 | 8 : 6                  | 20,0             |
| 6.    | (7.)  | BDF 3            | 6   | 2 | 0 | 4 | 4 : 8                  | 15,5             |
| 7.    | (11.) | Baubehörde 6     | 6   | 2 | 0 | 4 | 4 : 8                  | 13,5             |
| 8.    | (6.)  | BSW/Vattenf. 5 * | 7   | 3 | 0 | 4 | 4 : 10                 | 21,0             |
| 9.    | (8.)  | Otto 3           | 7   | 2 | 0 | 5 | 4 : 10                 | 17,5             |
| 10.   | (10.) | Gerichte 3       | 7   | 1 | 1 | 5 | 3 : 11                 | 15,0             |
| 11.   | (9.)  | BVB/Zoll 5       | 8   | 1 | 1 | 6 | 3 : 13                 | 18,5             |

| Nr. | Mannschaft       | BVB/Zoll 5 | Otto 3 | Barclay/Silpion | Baubehörde 6 | BVB/Zoll 4 | BDF 3 | Gerichte 3 | BSW/Vattenf. 5 * | Rapid 4 | Transit/HHA 4 | BSVH 2 | Brettpunkte | Mannschaftsp. |
|-----|------------------|------------|--------|-----------------|--------------|------------|-------|------------|------------------|---------|---------------|--------|-------------|---------------|
| 1   | BVB/Zoll 5       |            |        |                 | 2,0          | 2,5        | 2,5   | 3,5        | 1,0              | 1,5     | 2,5           | 3,0    | 18,5        | 3             |
| 2   | Otto 3           |            |        | 2,0             |              | 2,0        | 2,5   | 3,5        | 4,0              | 1,5     | 2,0           |        | 17,5        | 4             |
| 3   | Barclay/Silpion  |            | 4,0    |                 | 4,0          | 4,5        | 3,5   |            | 5,0              | 2,5     |               |        | 23,5        | 10            |
| 4   | Baubehörde 6     | 4,0        |        | 2,0             |              | 0,5        | 4,0   | 2,0        | 1,0              |         |               |        | 13,5        | 4             |
| 5   | BVB/Zoll 4       | 3,5        | 4,0    | 1,5             | 5,5          |            | 4,0   | 6,0        |                  |         |               | 2,0    | 26,5        | 10            |
| 6   | BDF 3            | 3,5        | 3,5    | 2,5             | 2,0          | 2,0        |       |            |                  |         | 2,0           |        | 15,5        | 4             |
| 7   | Gerichte 3       | 2,5        | 2,5    |                 | 4,0          | 0,0        |       |            |                  | 1,5     | 3,0           | 1,5    | 15,0        | 3             |
| 8   | BSW/Vattenf. 5 * | 5,0        | 2,0    | 1,0             | 5,0          |            |       |            |                  | 2,0     | 3,5           | 2,5    | 21,0        | 5             |
| 9   | Rapid 4          | 4,5        | 4,5    | 3,5             |              |            |       | 4,5        | 4,0              |         | 6,0           | 4,0    | 31,0        | 14            |
| 10  | Transit/HHA 4    | 3,5        | 4,0    |                 |              |            | 4,0   | 3,0        | 2,5              | 0,0     |               | 3,0    | 20,0        | 8             |
| 11  | BSVH 2           | 3,0        |        |                 |              | 4,0        |       | 4,5        | 3,5              | 2,0     | 3,0           |        | 20,0        | 8             |

\* = 2 MP wegen 4 kampfloser Partien an den oberen 2 Brettern aberkannt

*Gruppe 7*

| Platz | alt  | Mannschaft                  | Sp. | g | u | v | Mannschafts-<br>punkte | Brett-<br>punkte |
|-------|------|-----------------------------|-----|---|---|---|------------------------|------------------|
| 1.    | (1.) | <b>BDF 4 (4er)</b>          | 7   | 5 | 1 | 1 | 11 : 3                 | 21,0             |
| 2.    | (3.) | <b>T-Systems/BP 4 (4er)</b> | 7   | 4 | 0 | 3 | 8 : 6                  | 14,0             |
| 3.    | (4.) | <b>Commerzbk. 3 (4er)</b>   | 7   | 3 | 1 | 3 | 7 : 7                  | 14,5             |
| 4.    | (2.) | <b>Rapid 5</b>              | 5   | 3 | 0 | 2 | 6 : 4                  | 10,5             |
| 5.    | (5.) | <b>Lufthansa 2 (4er)</b>    | 6   | 2 | 0 | 4 | 4 : 8                  | 9,5              |
| 6.    | (6.) | <b>Baubehörde 7 (4er)</b>   | 8   | 2 | 0 | 6 | 4 : 12                 | 10,5             |

| Nr. | Mannschaft           | T-Systems/BP 4 (4er) | Baubehörde 7 (4er) | Rapid 5 | Lufthansa 2 (4er) | Commerzbk. 3 (4er) | BDF 4 (4er) | Brett-<br>punkte | Mannschaftsp. |
|-----|----------------------|----------------------|--------------------|---------|-------------------|--------------------|-------------|------------------|---------------|
| 1   | T-Systems/BP 4 (4er) |                      | 1,5                | 3,0     | 3,0               | 2,5                | 0,5         | 14,0             | 8             |
|     |                      |                      | 2,5                |         |                   |                    | 1,0         |                  |               |
| 2   | Baubehörde 7 (4er)   | 2,5                  |                    | 1,0     |                   | 0,5                | 0,0         | 10,5             | 4             |
|     |                      | 1,5                  |                    |         | 3,0               | 1,0                | 1,0         |                  |               |
| 3   | Rapid 5              | 1,0                  | 3,0                |         |                   | 3,0                | 2,5         | 10,5             | 6             |
|     |                      |                      |                    |         | 1,0               |                    |             |                  |               |
| 4   | Lufthansa 2 (4er)    | 1,0                  |                    |         |                   | 3,0                |             | 9,5              | 4             |
|     |                      |                      | 1,0                | 3,0     |                   | 1,5                | 0,0         |                  |               |
| 5   | Commerzbk. 3 (4er)   | 1,5                  | 3,5                | 1,0     | 1,0               |                    | 2,0         | 14,5             | 7             |
|     |                      |                      | 3,0                |         | 2,5               |                    |             |                  |               |
| 6   | BDF 4 (4er)          | 3,5                  | 4,0                | 1,5     |                   | 2,0                |             | 21,0             | 11            |
|     |                      | 3,0                  | 3,0                |         | 4,0               |                    |             |                  |               |



## Gruppe A

| Vor-<br>Platz | monat | Name         | Spiele | g | u | v | Punkte    | SB-Punkte | Quali. z.<br>Gruppe |
|---------------|-------|--------------|--------|---|---|---|-----------|-----------|---------------------|
| 1.            | (1.)  | Robert       | 5      | 3 | 1 | 1 | 3,5 : 1,5 | 8,25      | A                   |
| 2.            | (2.)  | Ralf         | 5      | 3 | 1 | 1 | 3,5 : 1,5 | 6,75      | A                   |
| 3.            | (3.)  | Doc Wolfgang | 5      | 1 | 3 | 1 | 2,5 : 2,5 | 6,25      | A                   |
| 4.            | (4.)  | Achim        | 5      | 2 | 0 | 3 | 2 : 3     | 6         | A                   |
| 5.            | (6.)  | Marten       | 5      | 2 | 0 | 3 | 2 : 3     | 3,5       | A/B                 |
| 6.            | (5.)  | Norbert      | 5      | 1 | 1 | 3 | 1,5 : 3,5 | 3,25      | B                   |

| Nr | Teilnehmer   | 2 | 3   | 4   | 5 | 6   | 7   | Punkte    | SBW  | Platz |
|----|--------------|---|-----|-----|---|-----|-----|-----------|------|-------|
| 2  | Marten       |   | 0   | 1   | 1 | 0   | 0   | 2,0 : 3,0 | 3,5  | 5.    |
| 3  | Doc Wolfgang | 1 |     | 0,5 | 0 | 0,5 | 0,5 | 2,5 : 2,5 | 6,25 | 3.    |
| 4  | Norbert      | 0 | 0,5 |     | 1 | 0   | 0   | 1,5 : 3,5 | 3,25 | 6.    |
| 5  | Achim        | 0 | 1   | 0   |   | 0   | 1   | 2,0 : 3,0 | 6    | 4.    |
| 6  | Ralf         | 1 | 0,5 | 1   | 1 |     | 0   | 3,5 : 1,5 | 6,75 | 2.    |
| 7  | Robert       | 1 | 0,5 | 1   | 0 | 1   |     | 3,5 : 1,5 | 8,25 | 1.    |

## Gruppe B

| Vor-<br>Platz | monat | Name          | Spiele | g | u | v | Punkte    | SB-Punkte | Quali. z.<br>Gruppe |
|---------------|-------|---------------|--------|---|---|---|-----------|-----------|---------------------|
| 1.            | (1.)  | Thomas III.   | 5      | 3 | 2 | 0 | 4 : 1     | 8,25      | A                   |
| 2.            | (2.)  | Kambiz        | 5      | 4 | 0 | 1 | 4 : 1     | 6         | A/B                 |
| 3.            | (5.)  | Hans-Werner   | 5      | 2 | 1 | 2 | 2,5 : 2,5 | 3         | B                   |
| 4.            | (3.)  | Altmeister    | 5      | 1 | 2 | 2 | 2 : 3     | 4,75      | B                   |
| 5.            | (4.)  | Josip         | 4      | 1 | 1 | 2 | 1,5 : 2,5 | 2         | B/C                 |
| 6.            | (6.)  | Andreas Oskar | 4      | 0 | 0 | 4 | 0 : 4     | 0         | C                   |

| Nr | Teilnehmer    | 1   | 2   | 3   | 5 | 6   | 7 | Punkte    | SBW  | Platz |
|----|---------------|-----|-----|-----|---|-----|---|-----------|------|-------|
| 1  | Altmeister    |     | 1   | 0,5 |   | 0,5 | 0 | 2,0 : 3,0 | 4,75 | 4.    |
| 2  | Josip         | 0   |     | 0,5 | 1 |     | 0 | 1,5 : 2,5 | 2    | 5.    |
| 3  | Thomas III.   | 0,5 | 0,5 |     | 1 | 1   | 1 | 4,0 : 1,0 | 8,25 | 1.    |
| 5  | Andreas Oskar |     | 0   | 0   |   | 0   | 0 | 0,0 : 4,0 | 0    | 6.    |
| 6  | Hans-Werner   | 0,5 |     | 0   | 1 |     | 0 | 2,5 : 2,5 | 3    | 3.    |
| 7  | Kambiz        | 1   | 1   | 0   | 1 | 1   |   | 4,0 : 1,0 | 6    | 2.    |



## Gruppe C

| Vor-<br>Platz | monat | Name          | Spiele | g | u | v | Punkte    | SB-Punkte | Quali. z.<br>Gruppe |
|---------------|-------|---------------|--------|---|---|---|-----------|-----------|---------------------|
| 1.            | (1.)  | Thomas        | 7      | 5 | 0 | 2 | 5 : 2     | 14,5      | B                   |
| 2.            | (2.)  | Manni         | 6      | 3 | 1 | 2 | 3,5 : 2,5 | 10        | A/B                 |
| 3.            | (3.)  | Karl-Wilhelm  | 6      | 3 | 1 | 2 | 3,5 : 2,5 | 8,75      | C                   |
| 4.            | (4.)  | Kollege Peter | 7      | 2 | 2 | 3 | 3 : 4     | 10        | C                   |
| 5.            | (5.)  | Gabriel       | 6      | 2 | 1 | 3 | 2,5 : 3,5 | 9,25      | C/D                 |
| 6.            | (6.)  | Peter         | 6      | 1 | 3 | 2 | 2,5 : 3,5 | 6,5       | D                   |
| 7.            | (7.)  | Mr.Uwe        | 6      | 2 | 0 | 4 | 2 : 4     | 6         | D                   |

| Nr | Teilnehmer    | 1   | 2 | 3   | 4   | 5   | 6   | 7 | Punkte    | SBW  | Platz |
|----|---------------|-----|---|-----|-----|-----|-----|---|-----------|------|-------|
| 1  | Gabriel       |     | 1 | 0   | 0   | 0,5 | 1   | 0 | 2,5 : 3,5 | 9,25 | 5.    |
| 2  | Thomas        | 0   |   | 1   | 1   | 1   | 0   | 1 | 5,0 : 2,0 | 14,5 | 1.    |
| 3  | Manni         | 1   | 0 |     | 1   | 1   | 0,5 | 0 | 3,5 : 2,5 | 10   | 2.    |
| 4  | Karl-Wilhelm  | 1   | 0 | 0   |     | 0,5 | 1   | 1 | 3,5 : 2,5 | 8,75 | 3.    |
| 5  | Peter         | 0,5 | 0 | 0   | 0,5 |     | 0,5 | 1 | 2,5 : 3,5 | 6,5  | 6.    |
| 6  | Kollege Peter | 0   | 1 | 0,5 | 0   | 0,5 |     | 1 | 3,0 : 4,0 | 10   | 4.    |
| 7  | Mr.Uwe        | 1   | 0 | 1   | 0   | 0   | 0   |   | 2,0 : 4,0 | 6    | 7.    |

## Gruppe D

| Vor-<br>Platz | monat | Name          | Spiele | g | u | v | Punkte    | SB-Punkte | Quali. z.<br>Gruppe |
|---------------|-------|---------------|--------|---|---|---|-----------|-----------|---------------------|
| 1.            | (1.)  | Joachim       | 5      | 5 | 0 | 0 | 5 : 0     | 11        | C                   |
| 2.            | (2.)  | Pille         | 6      | 3 | 1 | 2 | 3,5 : 2,5 | 6,5       | C/D                 |
| 3.            | (4.)  | Käpt'n Jürgen | 6      | 2 | 2 | 2 | 3 : 3     | 5         | D                   |
| 4.            | (3.)  | Thomas II.    | 5      | 2 | 1 | 2 | 2,5 : 2,5 | 5         | D                   |
| 5.            | (5.)  | Ede           | 5      | 2 | 0 | 3 | 2 : 3     | 2,5       | D/E                 |
| 6.            | (6.)  | Carsten       | 5      | 0 | 0 | 5 | 0 : 5     | 0         | E                   |

| Nr | Teilnehmer    | 1 | 2   | 3 | 4   | 5 | 7 | Punkte    | SBW | Platz |
|----|---------------|---|-----|---|-----|---|---|-----------|-----|-------|
| 1  | Carsten       |   | 0   | 0 | 0   | 0 | 0 | 0,0 : 5,0 | 0   | 6.    |
| 2  | Käpt'n Jürgen | 1 |     | 1 | 0,5 | 0 | 0 | 3,0 : 3,0 | 5   | 3.    |
| 3  | Ede           | 1 | 0   |   | 1   | 0 | 0 | 2,0 : 3,0 | 2,5 | 5.    |
| 4  | Thomas II.    | 1 | 0,5 | 0 |     | 0 | 1 | 2,5 : 2,5 | 5   | 4.    |
| 5  | Joachim       | 1 | 1   | 1 | 1   |   | 1 | 5,0 : 0,0 | 11  | 1.    |
| 7  | Pille         | 1 | 1   | 1 | 0   | 0 |   | 3,5 : 2,5 | 6,5 | 2.    |

## Gruppe E

| Vor-<br>Platz | monat | Name     | Spiele | g | u | v | Punkte    | SB-Punkte | Quali. z.<br>Gruppe |
|---------------|-------|----------|--------|---|---|---|-----------|-----------|---------------------|
| 1.            | (1.)  | Aziz     | 6      | 5 | 1 | 0 | 5,5 : 0,5 | 12,25     | D                   |
| 2.            | (2.)  | Gerhard  | 6      | 4 | 1 | 1 | 4,5 : 1,5 | 10,25     | D/E                 |
| 3.            | (3.)  | FM Peter | 6      | 4 | 0 | 2 | 4 : 2     | 6         | E                   |
| 4.            | (4.)  | Kalle    | 5      | 2 | 1 | 2 | 2,5 : 2,5 | 6,5       | E                   |
| 5.            | (5.)  | Inge     | 6      | 1 | 1 | 4 | 1,5 : 4,5 | 1,5       | E                   |
| 6.            | (6.)  | Andreas  | 5      | 1 | 0 | 4 | 1 : 4     | 1         | E                   |
| 7.            | (7.)  | Burkhard | 6      | 0 | 2 | 4 | 1 : 5     | 2         | E                   |

| Nr | Teilnehmer | 1   | 2   | 3   | 4   | 5   | 6 | 7 | Punkte    | SBW  | Platz |
|----|------------|-----|-----|-----|-----|-----|---|---|-----------|------|-------|
| 1  | Gerhard    |     | 1   | 0,5 | 1   | 0   | 1 | 1 | 4,5 : 1,5 | 10,3 | 2.    |
| 2  | Inge       | 0   |     | 0   | 0,5 | 0   | 0 | 1 | 1,5 : 4,5 | 1,5  | 5.    |
| 3  | Aziz       | 0,5 | 1   |     | 1   | 1   | 1 | 1 | 5,5 : 0,5 | 12,3 | 1.    |
| 4  | Burkhard   | 0   | 0,5 | 0   |     | 0,5 | 0 | 0 | 1,0 : 5,0 | 2    | 7.    |
| 5  | Kalle      | 1   | 1   | 0   | 0,5 |     | 0 |   | 2,5 : 2,5 | 6,5  | 4.    |
| 6  | FM Peter   | 0   | 1   | 0   | 1   | 1   |   | 1 | 4,0 : 2,0 | 6    | 3.    |
| 7  | Andreas    | 0   | 0   | 0   | 1   |     | 0 |   | 1,0 : 4,0 | 1    | 6.    |

# Termine

# Termine

# Termine

|  |   |
|--|---|
| <b>1. Mannschaft</b>   | <b>2. Mannschaft</b>  |
| Mi., 27.02. 17.30: BBH I - ERGO<br>Mo., 08.04. 18.00: Hanse I - BBH I  | Mi., 06.03. 17.30: BBH II - Hanse I<br>Mo., 08.04. 18.00: BBH II - Rapid I  |
| <b>3. Mannschaft</b>   | <b>5. Mannschaft</b>  |
| Mi., 27.02. 18.30: Cbk II - BBH III<br>Mi., 13.03. 17.30: BBH III - DAK II<br>Mo., 15.04. 18.00: BBH III - BDF II  | Mi., 20.02. 18.00: BBH V - BSW/VA IV<br>Mi., 27.02. 18.00: BBH V - Shell II<br>Mo., 11.03. 17.30: BVB III - BBH V<br>Do., 18.04. 18.00: BBH V - Allianz |
| <b>4. Mannschaft</b>   | <b>6. Mannschaft</b>  |
| Mi., 06.03. 18.30: G+J II - BBH IV<br>Do., 18.04. 18.00: BWVL III - BBH IV   | Mi., 06.03. 18.30: BBH VI - Otto III<br>Mo., 18.03. 18.30: HHA IV - BBH VI<br>Mo., 15.04. 18.00: BBH VI - Rapid IV                                      |
| <b>Gruppe A</b>  | <b>7. Mannschaft</b>  |
| 27.02.: M6 Achim - Marten<br>20.03. - 26.06: M1 - 7 s. Rundenplan<br>10.04.: M1 Achim - Norbert<br>24.04.: M2 Norbert - Ralf   | Mo., 18.02. 18.30: Rapid V - BBH VII<br>Mo., 08.04. 18.00: Luft II - BBH VII  |
| <b>Gruppe B</b>  | <b>Gruppe C</b>   |
| 06.03.. M2 Thomas III. - Kambiz<br>M6 Andreas Oskar - Josip<br>20.03.: M5 Andreas Oskar - Altmeister<br>20.03. - 26.06: M1 - 7 s. Rundenplan<br>27.03.: M1 Hans-Werner - Thomas III.<br>M4 Andreas Oskar - Kambiz<br>10.04.: M5 Altmeister - Andreas Oskar<br>M7 Hans-Werner - Josip<br>15.05.: M3 Thomas III. - Josip   | 20.03. - 26.06: M1 - 7 s. Rundenplan<br>13.03. - 26.06: M1 - 7 s. Rundenplan<br>27.02.: M4 Andreas - Kalle<br>20.03. - 26.06: M1 - 7 s. Rundenplan      |
|  | <b>Gruppe E</b>   |
|  | <b>Pokal</b>  |
|  | 06.03.: V Christian d.Ä. - Robert<br>13.03.: V Winfried - Doc Wolfgang<br>27.03.: V Achim - Norbert   |
| <b>SONSTIGE TERMINE:</b> Der nächste Schachexpress erscheint am 06.03.2013<br>Mi., 20.02.: Ehemaligenturnier im CCH<br>Sa., 23.02.: Phönix-Center-Cup im Phönix-Center<br>Mo., 22.04.: Cup der guten Hoffnung bei uns<br>Mi., 08.05.: BBH-Blitzmeisterschaft<br>Mo., 13.05.: Mannschafts-Blitzmeisterschaft bei Rapid<br>Di., 28.05.: Betriebssport-Cup bei der DAK<br>Di., 04. & Do., 06.06.: Damen-Einzelmeisterschaft bei Gruner<br>Mo., 10.06.: BSV-Einzelmeisterschaft bei Rapid<br>Mo., 22.07. - Mo., 19.08.: BSV-Einzelmeisterschaft bei Rapid<br>Mo., 26.08.: Mittel-Stand-Cup bei BVB<br>Mi., 19. - So., 23.06.: Europäisches Betriebssportfestival in Prag<br>Do., 26. - So., 29.09.: Deutsche Meisterschaft in Bremen |   |

Legende:

Q/S/A/V/H/F = Qualifikation/16tel/

M1 = Meisterschaft Runde 1

8tel/4tel/Halb-/Finale

Unterstrichene Spieler verlieren bei erneuter Absage kampflos