

TURNIERLEITUNG:

Name	GL	MF	Telefon	Name	GL	MF	Telefon
Doc Wolfgang	-	1.	490 57 91	Mr.Uwe	C	4.	428.88.0729 0174/6358208
WolfgangHoli@aol.com				Uwe.Maifeld@hamburg.de			
Norbert	-	2.	819 74 064 0160/5509878	Andrea	D	5.	428.23.1366 640 898 60
norbertraum@t-online.de				Andrea.Hein@fb.hamburg.de			
Michael	A	3.	428.41.2046 691 98 37	Gerhard	E	6.	04187/1045 0160/92504345
Michael.Baehr@bwvi.hamburg.de				Gerhard-H.Neumann@hamburg.de			
Achim	B	-	428.04.2243 712 99 58	Carsten	-	7.	428.46.4633 20 44 95
Achim.Kaliski@hamburg-nord.hamburg.de				Carsten.Leithaeuser@dataport.de			

Anm.: GL = Gruppenleiter MF = Mannschaftsführer

REDAKTION:

Text	:	Achim
		Andrea
		Mr.Uwe
		Robert
		Norbert
		Carsten
		Michael
		Hans-Werner
Schachecke	:	Robert
Druckmanager	:	Michael
Und als Letzter	:	Joachim

SCHACHEXPRESS NR. 361**Zum neuen Jahr...***(Achim)*

... wünsche ich allen viel Erfolg und ... alles, was ihr euch wünscht.

Und natürlich viele große Schacherfolge! Und damit ihr auch wisst, wann ihr diese zahlreichen Erfolge holen könnt, hier die Übersicht über die Schachturniere im nächsten Jahr:

- Am **Sa., den 21.02.** findet ab 10.30 Uhr der **Phönix-Center-Cup** statt. Das Turnier findet – man ahnt es schon – im Phönix-Center in Harburg statt. Gespielt werden bei diesem 4er-Mannschaftsturnier wieder 7 Runden á 10 Minuten mit einem Zeithandicap, sofern der Spielstärkeunterschied sehr groß ist. Wer dabei sein möchte, sollte sich bei mir anmelden.
- Am **Mi., den 08.04.** findet ab 19 Uhr im CCH das **Ehemaligenturnier** statt! Bei diesem größten 4er-Mannschaftsturnier Hamburgs werden 5 Runden á 15 Minuten gespielt! Es werden auch wieder einige BSV-Teams dabei sein! Ein echtes Breitensportturnier! Lasst uns unseren Spieltag ins CCH verlegen, sodass wir mit möglichst vielen Teams bei diesem großen Event antreten können.
- Am **Mo., den 13.04.** findet ab 18 Uhr wieder der **Cup der Guten Hoffnung** bei uns statt. Für dieses 4er-Mannschaftsturnier sind nur die Spieler der 4. – 7. Mannschaft spielberechtigt! Ich hoffe, dass wir wieder mit mindestens 3 Mannschaften dabei sein werden, denn dies ist sicherlich eines der interessantesten Betriebssportturniere!
- Am **Mi., den 15.04.** spielen wir ab 17 Uhr unsere interne **Blitz-Meisterschaft** aus!

- Am **Mo., den 20.04.** wird ab 18 Uhr die **BSV-Mannschafts-Blitzmeisterschaft** bei uns ausgetragen!
- Bei diesem 4er-Mannschaftsturnier werden wir sicherlich einige Mannschaften an den Start bringen!
- Mein Lieblings-Turnier, die **BSV-Einzelblitzmeisterschaft**, findet am **Mo., den 04.05.** ab 18 Uhr bei Rapid statt.

- Es folgt der **Mittel-Stand-Cup**, der bei den BVB stattfinden wird! Dieses 4er-Mannschaftsturnier ist ab 18 Uhr für **Mo., den 18.05.** terminiert.

Für dieses Turnier sind nur die Spieler der 3. – 7. Mannschaft spielberechtigt!

- Am **Sa., den 13.06.** wird ab 10.00 Uhr die **Damen-Meisterschaft** beim BSV ausgetragen.
- Die 9. **BSV-Einzelmeisterschaft** findet jeweils ab 18 Uhr an 5 Montagen vom **15.06. – 13.07.** bei Rapid statt. Gespielt wird wie in jedem Jahr in stärkemäßig unterteilten 6er-Gruppen mit Auf- und Abstieg!

Neu ist der Zeitmodus: Es wird mit einem Inkrement gespielt, soll heißen: 40 Züge in 70 Minuten sowie 15 Minuten für den Rest. Dazu erhält jeder Spieler 30 Sekunden für jeden Zug.

- Letzter Termin unserer **internen Meisterschaft** ist **Mi., der 24.06.!**

- Am **So., den 06.09.** findet in Elmshorn ab 11.00 Uhr das **Flora-Turnier** statt. Bei diesem 3er-Mannschaftsturnier werden 9 Runden á 15 Min. gespielt.

- Die **BSV-Aktivschacheinzelmeisterschaft** wird am **Mo., den 14. & 21.09.** bei Rapid angeboten. Die 7 Runden á 30 Min. je Spieler erstrecken sich über 2 Abende. Am ersten Tag werden vier und am zweiten Tag drei Runden ausgetragen.

- Daneben wird zur gleichen Zeit am gleichen Ort für Spieler bis zu einer DWZ von maximal 1600 das gleiche Turnier angeboten werden: die **BSV-Aktivschacheinzelmeisterschaft F16!**

- Zur Saisoneinstimmung wird das **Mannschaftsschnellturnier** (6er-Teams) am **Mo., den 28.09.** um 18 Uhr bei Otto ausgetragen.

- Die neue **Mannschaftssaison 2015/2016** wird ab dem 05.10.2015 ausgespielt.

- Die **Deutsche Meisterschaft** soll in diesem Jahr von **Do., den 22. – So., den 25.10.2015** in München ausgetragen werden. Bei diesem 4er-Mannschaftsturnier werden 7 Runden Turnierschach an 4 Tagen gespielt.

- Und wenn wir das ganze Jahr im Blick haben wollen, dann müsst ihr euch natürlich auch **Mi., den 23.12.** schon einmal rot im Kalender anstreichen. Denn dann findet unser nächstes **Weihnachtsturnier** statt!

Nun aber erst einmal zum internen Geschehen:

Die Favoriten stürzen weiter!

(Pokal - Andrea)

Christian d.Ä. war gegen Michael der klare Favorit und es sah auch schon so aus, als würde er mit dem Mehrbauern dieser Rolle gerecht werden. Zu aller Überraschung nahm jedoch Michaels Spiel plötzlich Fahrt auf, er holte sich den Bauern zurück und wickelte in ein Endspiel mit ungleichen Läufern ab.

Die Partie ging remis aus und damit war Christian draußen! Michael steht nun im Viertelfinale und darf sich mit Jens amüsieren.

Der letzte "Große" im Pokalwettbewerb ist Doc Wolfgang, der sich gegen den Altmeister ordentlich strecken musste, aber schlussendlich gewann - damit hat er das Halbfinale erreicht.

Ebenfalls Halbfinalist ist Norbert, der in dieser Saison einen Favoriten nach dem anderen aus dem Turnier kickt! Jüngstes Opfer war phG, dessen Angriff nichts einbrachte und der das Remis nicht verhindern konnte.

Hammer-Holgers erster Sieg!

(Gruppe A - Andrea)

Achims Eröffnung war schon Schrott und Hammer-Holger konnte kaum anders, als den vollen Zähler einzusacken und damit den ersten Saisonsieg zu feiern. Ralf gewann (endlich mal wieder) gegen Robert und bleibt damit am Tabellenführer Doc Wolfgang dran.

Andreas Oskars erster Sieg!

(Gruppe B - Andrea)

Hans-Werner als Tabellenführer gegen den Tabellenletzten Andreas Oskar: Alles klar soweit? Soweit schon, aber Andreas Oskar spielte nicht ganz mit, bezwang Hans-Werner und holte sich den ersten Saisonsieg.

Alles klar soweit! Das bedeutet, dass der Abstiegskampf mit Rainer wieder einer ist!

Aziz holt das erste Remis!

(Gruppe C - Andrea)

Aziz und Thomas trafen aufeinander, beide bislang nicht vom Schachglück verwöhnt. Aziz eroberte eine Figur, doch Thomas rettete sich mit einem Dauerschach in das Remis! Aziz hat nun wenigstens einen halben Zähler auf der Habenseite und er bleibt an Thomas dran.

Nix los...

(Gruppe D - Andrea)

...in dieser Gruppe.

Maxi verfolgt Pille!

(Gruppe E - Andrea)

Burkhard kämpfte wacker wie immer, aber als Maxi zwei Mehrfiguren hatte, ergab er sich in sein Schicksal. Maxi bleibt damit zusammen mit Kalle Pille auf den Fersen!

Hinten sind wir richtig gut!

(Mr. Uwe - Mannschaftsüberblick)

Etwa vier Runden sind in der Mannschaftsmeisterschaft noch zu absolvieren. Es ist also wieder an der Zeit für ein kleines Fazit.

Unsere Erste hat - wie zu erwarten - gegen das starke Team von der ERGO auch keinen Blumentopf gewonnen. Mit 1 : 9 stehen wir jetzt wirklich mit dem Rücken zur Wand.

Gegen die beiden nächsten Gegner, Hanse Merkur und Otto, müssen unbedingt ein paar Punkte her, sonst droht das Abstiegsgepenst ganz gewaltig. Also strengt euch an Jungs.

Unsere Zweite konnte gegen Generali 1 ein starkes Unentschieden erzielen und steht trotz der bitteren Niederlage gegen BVB/Zoll 1 noch im Mittelfeld.

Hier braucht man sich noch keine Sorgen zu machen. Mit noch vier Spielen haben wir noch genug Luft, den einen oder anderen Punkt einzufahren und mit Generali 2 steht ja bereits ein Absteiger fest.

Unsere Dritte konnte gegen einen potentiell schwächeren Gegner (Otto) keinen Punkt erzielen. Die Mannschaften hinter uns haben wir bereits gehabt, jetzt müssen wir also gegen vor uns platzierte Teams die Rosinen aus dem Feuer holen.

Unsere Vierte hat erneut ein Unentschieden gegen ein stärker einzuschätzendes Team (Allianz) erzielen können und liegt mit 5 : 7 noch einigermaßen in der Spur.

Unser derzeitiges Aushängeschild, die Fünfte, konnte auch die Computerexperten von Jimdo mit einem echten Kantersieg von den Brettern fegen. Wir sind also weiterhin verlustpunktfrei. Die 5. Gruppe ruft schon leise. Aber noch gibt es zehn Punkte zu verteilen. Also ganz locker bleiben.

Unsere Sechste hat ebenfalls einen kleinen Höhenrausch. Gegen das starke Team von Rapid 6 erzielten wir ein sehr gutes Unentschieden und auch gegen das noch stärkere Team von Lufthansa 2 gab es eine Punkteteilung.

Damit haben wir gegen alle Top-3-Mannschaften punkten können. Das kann sich doch mehr als sehen lassen, oder!?

Unsere Siebte hatte es mit Spitzenreiter Stadtreinigung zu tun. Die waren dann auch eine Nummer zu groß. Aber, dass wir trotzdem einigermaßen mithalten können, zeigen ja unsere bereits erzielten drei Mannschaftspunkte. Und da kommt bestimmt noch was dazu.

Tapfer gekämpft, wieder nichts erreicht!

(Robert – 1. Mannschaft)

Langsam müssen wir uns um den Verbleib der Ersten in der Meisterklasse ernsthafte Sorgen machen. Gegen ERGO traten wir mit einer halben Stammmannschaft gegen einen Meisterschaftsaspiranten an, der praktisch in Bestbesetzung auflief. Im Spielverlauf war dann aber von unserer nominellen Unterlegenheit wenig zu sehen. Wie meistens gegen ERGO konnten wir prima mithalten.

Thomas III. (gegen Kliche, da passierte nicht allzu viel) und Achim (nachdem er gegen Horn bereits arg im Hemd zu stehen schien) erzielten jeweils ein Remis. Bei Christian d.Ä. brannte das Brett. Nach einem Figurenopfer und folgendem Materialgewinn hatte er Hein bereits angeknockt, ging dann aber in komplizierter Stellung aufgrund seiner Zeitnot leider selbst KO.

Ich glaubte gegen Engelbert bei leichtem Vorteil fälschlich an eine zu erwartende Zugwiederholung - Remis. Zwei Eisen hatten wir nun noch im Feuer: während es Helge gegen Ehrke gelang, einen weiteren halben Punkt zu sichern, indem er im Endspiel alles dichtmachte, hatte phG gegen Hilck reelle Gewinnchancen.

Um das Mannschaftremis zu erzielen, musste ein Sieg her. Leider ging beim Versuch, die Geschehnisse zu forcieren, der Vorteil abhanden - am Ende stand ein weiteres Remis. Trotz guter Chancen (ein $3\frac{1}{2} : 2\frac{1}{2}$ Auswärts-sieg, oder zumindest ein $3 : 3$ waren ohne Weiteres drin) also wieder eine knappe Niederlage.

Zumindest der Kampfgeist stimmte: so wird es auch noch mit dem Klassenerhalt klappen!

Das neue Jahr fängt gut an!

(Norbert – 2. Mannschaft)

Unsere Zweite hat gegen die sehr starke Mannschaft von Generali 1 ein Unentschieden geholt und dies trotz zahlreicher Spielerabsagen. Hut ab vor Achim und Kambiz, die kurzfristig eingesprungen waren. Kambiz behielt seinen Hut allerdings auf!

Die Generalier kamen übrigens fast alle zu spät bis auf einen, der gar nicht antrat und somit unserem Guido einen kampflosen Sieg bescherte. Hans-Werner, der diesmal mit den weißen Steinen spielen durfte, lieferte einen halben Punkt ab, ebenso wie Achim, der es mit einem wertungszahlmäßig überlegenen Gegner zu tun bekam.

Im Folgendem verlor allerdings Kambiz eine Figur und somit seine Partie. Nachdem nun leider auch Thomas III. eine Niederlage einstecken musste, hing alles von mir ab: Ich erreichte im Mittelspiel die bessere Stellung und gewann schließlich. Endstand $3 : 3!$

Schön ist anders...

(Norbert – 2. Mannschaft)

So richtig schön bot sich eigentlich nur der Ausblick der Wettkampfkantine zum Hafen, hatte doch jeder einzelne von uns einen BVB/Zoll-Spieler mit einer jeweils höheren Wertungszahl gegenüberstehen! Als Erstes unterbreitete mir mein Gegner, ein ehemaliger Schwarzenbeker Vereinskamerad, ein Remisangebot, das ich annahm. Darauf lehnte Hans-Werner, der sich derzeit in einem sehr interessanten Mittelspiel befand, ein solches Angebot zunächst ab, um wenig später dann doch in eine Punkteteilung einzuwilligen.

Nach dem dritten durch unseren wie gewohnt Skandinavisch spielenden Robert herbeigeführten Unentschieden kam es leider zum Cut! PhG verlor an Brett 2, nachdem er möglicherweise seinen Angriff am Königsflügel überdehnt hatte. Nicht anders erging es Thomas III., dessen verbleibende Dame sich vergeblich gegen zwei Türme nebst Läufer zur Wehr zu setzen versuchte.

Die engagierteste Partie spielte zweifellos Altmeister: Sein Gegner verzichtete auf eine Rochade und geriet in einen höllischen Angriff, konnte sich jedoch gerade noch ins Remis retten. So siegten am Ende die BVB-Zöllner $4 : 2$.

Schlechtes Karma!

(Michael – 3. Mannschaft)

Gegen Otto habe ich keine einzige Partie verloren. Das mag daran gelegen haben, dass mein Großonkel Otto schon vor 43 Jahren vor Petrus Pforte stand und auf Erden nie Schach spielte...

Wusstet Ihr, dass Otto ein Palindrom ist? Ein solches hätten wir uns nach dem Spielverlauf letzten Mittwoch auch als Ergebnis gewünscht.

Aber es kam anders. Es fing auf der organisatorischen Ebene an. Gabriel war nicht erreichbar, Ersatzmann Thomas setzte sich aufgrund einer fehlerhaften Anzeige am Bahnsteig in die falsche Bahn und kam daher mit erheblich zu viel Adrenalin ans Brett. Schlechtes Karma, mieser Start, böses Ende.

Für Norbert und mich traf das alles nicht zu. Warum wir dennoch verloren und warum Rainer über ein Remis nicht hinaus kam steht in den Sternen – wartet kurz ein paar Millionen Lichtjahre, ich les das dort mal eben nach...

Wie Schnellrechner jetzt feststellen dürfen, gab es da nichts mehr zu retten – aber es hätte noch schlimmer kommen können, wenn, ja wenn Hans-Werner und Andreas Oskar nicht so geniale Züge auf ihre Bretter geschleudert hätten! Andreas mit einem kleinen Zwischenmatt und Hans-Werner mit zwei vor Gesundheit nur so strotzenden Mehrbauern im Endspiel sorgten für ein einigermaßen erträgliches Endergebnis gegen Otto (der ja wie alle wissen, nie Schach spielte...)

Bei Horch & Schau!

(Joachim - 4. Mannschaft)

Im achten Stock der Wirtschaftsbehörde kann man sich erstmal die schönen Schiffsmodelle angucken, bevor es im Sitzungssaal an die Bretter geht. Gegen die Vierer-Mannschaft von BWVL 3 war es fast wie ein Turnier der internen C-Gruppe unter sich, denn Karl-Wilhelm kann da ja getrost zugerechnet werden.

Die Baubehörde trat einem Missverständnis zufolge gleich mit fünf Leuten an. Gabriel musste dann das Spielgeschehen von außen verfolgen.

Als Erster willigte ich an Brett 3 in ein Remisangebot meines Gegners ein. Die fast vollständigen Bauernketten waren ineinander verhakt, dahinter wachten jeweils 2 Türme und ein Läufer.

Peter an Brett 2 machte kurze Zeit später auch Remis und meinte, dabei gut weggekommen zu sein, da er seine Stellung als etwas schlechter ansah.

Dann aber zündelte Mr.Uwe am vierten Brett an Karl-Wilhelms Datsche und nicht nur feuchte China-Böllern verpufften auf dessen Veranda, sondern echte Hammerschläge krachten da in Richtung Karl-Wilhelms Königsstellung. Einer nach dem anderen. Da ließ Uwe sogar Bauernfraß und Qualitäts-Einsackung links liegen und ballerte gnadenlos auf ein tödliches Matt hin, das dann seine beiden Läufer praktisch zum Schluss ganz alleine erledigen konnten.

Nun führten wir und Thomas an Brett 1 zeigte gegen Jens in einem echten C-Gruppen-Clinch, dass auch er Schachspielen kann. Aus einer Angriffs-Druck-Stellung von Jens kam er gut wieder an die frische Luft und konnte einen verlorenen Bauern zurückerobern. Aber dann griff er doch fehl und stellte ein. Aus Zeitnot oder wie oder was?

Das war dann leider das Ende. So bitter kann Schach sein! Ein gerechtes Gesamtunentschieden 2 : 2 gegen BWVL. Das geht schon in Ordnung!

Keine Allianz mit Allianz!

(Joachim - 4. Mannschaft)

Unser Mannschaftsführer stellte gegen die Vierer von Allianz eine Vierer-Bande ohne sich selbst auf. Dieser gewiefte Taktiker, dieser Quasi-Löw! Er wollte einfach mal in Ruhe von außen seine Mannen beobachten, um jeden einzelnen nach der Partie väterlich streng, aber gerecht in die Kritik-Mangel zu nehmen.

An den ersten beiden Brettern und am vierten wurden gleich zu Beginn die Damen weggetauscht, damit er eine bessere Übersicht übers Geschehen haben konnte. Ja, so ähnlich kann man es sehen!

Bei Thomas an zwei dauerte es dann auch nur 11 Minuten, bis sein Gegner auf dem Zahnfleisch kriechend aufgab. Ein herrlicher und satter Punkt für uns.

Leider egalisierte Gabriel an eins etwas später das Ergebnis. Er konnte mit seiner Partieführung irgendwie keine Rosinen ernten. Son Schiet!

Aber dann Joachim am letzten Brett! Konnte im Mittelteil eine gute Stellung mit beiden Läufern gegen beide Springer nicht wirklich verbessern. Es sprang ein kleines Bäuerchen heraus, aber im Endspiel konnte sein Gegner mit Schachgeboten durch seinen Turm und andauernden Remisangeboten ziemlich nerven. Joachim konnte seinen König einfach nicht richtig verstecken und auf den gewinnbringenden Abtausch der Türme nicht hoffen. Also dann doch Remis zum Schluss!

Aber da lief doch noch eine sehr gut anzusehende Partie von Peter an Brett drei und zwar noch mit Damen auf dem Brett. Das sollte ihm aber zum Verhängnis werden, obwohl er einen Läufer und zwei Bauern mehr hatte. Denn um einem Dauerschach durch die Dame zu entgehen, opferte er die Mehrbauern, um dann in schierer Geberlaune auch noch seinen Turm herzuschenken. Fingerfehler der bösen Art!!!

Nun wachte Peters Gegner wieder auf und wollte den Sieg, hatte er doch die Qualität Turm gegen Läufer. Am Ende sprang dann doch nur das Remis und damit das Gesamtunentschieden 2 : 2 dabei raus.

Der Mannschaftsführer war zufrieden, rauchte noch eine draußen vor der Tür, um sich danach sofort wieder einen Schachkollegen herbei zu zitieren, um ihn nach allen Regeln der Kunst abzuwatschen.

Wer es glaubt! Hier lässt der Autor dieses Berichts seine künstlerische Freiheit walten im Sinne von "Je suis Uwe!"

Es kann nur eine geben!

(Mr.Uwe - 5. Mannschaft)

Und zwar die beste Fünfte aller Zeiten! Genau wie wir das letzte Jahr beendet haben, geht es im neuen Jahr weiter. Wir sind weiterhin verlustpunktfrei.

Gegen das sympathische Team von Jimdo gab es zwar etwas Startschwierigkeiten, was das Auffinden der Räumlichkeiten betraf, aber als es dann mit etwas Verzögerung an die Bretter ging, wurde das sozusagen ein Mannschaftskampf aus einem Guss.

Als Erster konnte ich - kurzfristig für Andrea eingesprungen - an Brett eins meine nie gefährdete Partie überzeugend gewinnen. Das Gesamtunentschieden sicherte uns Thomas II.

Auch wenn sein Bauernvorstoß vordergründig danach aussah, als ob er die gute Stellung verderben würde, stellte sich im Nachhinein heraus, dass es in der Folge zu einem Generalabtausch mit anschließendem Abzugschach und Damengewinn kam! Alle Achtung, Thomas, sehr feines Schach.

Bei Alex musste man zwischenzeitlich zwar etwas schlucken, da es so aussah, dass er seine Partie verschenken würde, aber so nach und nach konnte er nicht nur in materiellen Vorteil kommen. Diese Partie bot mit ersticktem Matt und sonstigen Drohungen auch einiges für die Zuschauer. Damit war dann am Ende der dritte Punkt und der Gesamtsieg unser.

Last but not least steuerte Kollege Peter noch einen halben Zähler bei. Diese Partie wäre sicherlich etwas für ein genaueres Endspielstudium. Mit einem lockeren 3½ : ½-Sieg sind wir also weiterhin ungeschlagen und rangieren auf Platz 1! Mal schauen, wie wir uns gegen Transit schlagen.

Starkes Remis gegen den Aufstiegsaspiranten!

(Achim - 6. Mannschaft)

Im Schnitt waren wir gegen den Aufstiegsaspiranten Rapid 6 mehr als 100 Punkte an jedem Brett schwächer. Dies war allerdings an den Brettern nicht wirklich zu bemerken!

Schon alsbald gewann Kalle in gewohnter Schnellschachmanier den ganzen Punkt und brachte uns mit seinem ersten Saisonsieg in Führung. Andrea konnte sich des starken Angriffs Ihres Opponenten nicht mehr erwehren, sodass der Spielstand nun ausgeglichen war.

Kollege Peter brachte uns wieder mit seinem Sieg am Spitzenbrett in Führung. Nach einem Figurenverlust war damit eigentlich nicht mehr zu rechnen, doch Peter wendete das Blatt. Käpt'n Jürgen musste jedoch in eine Niederlage einwilligen, sodass es wieder ausgeglichen stand.

Nun lag es an Gerhard, der in einem interessanten Spiel seinen Mehrbauern durchbrachte, uns wieder in Führung zu bringen. Damit hat er seine imponierende Punktausbeute ausgebaut. Und es war sogar der Mannschaftssieg drin, denn Pille hatte in einem schwierigen Endspiel das Remis drin. Doch letztlich musste Pille die Niederlage eingestehen. Die Punkteteilung gegen den starken Gegner zeigt zumindest, dass die Sechste gegen jeden Gegner in dieser Gruppe bestehen kann.

2 x 5 + 6 + 7 = 2 : 2

(Andrea - 6. Mannschaft)

Die Sechste durfte den langen Weg zur Luft hansa in die Borsteler Chaussee antreten. Andrea (5. Mannschaft) am zweiten Brett eroberte einen Bauern, aber die Stellung war relativ unklar. Remis war daher eine gute Lösung!

Pille (6. Mannschaft) verlor ein paar Bauern und musste sich geschlagen geben. Carsten (7.) am letzten Brett hatte eine sehr verschachtelte Stellung und es war sicher nicht mehr an ihm, die Partie zu seinen Gunsten zu entscheiden. Das Remisangebot seines Gegenübers nahm er daher dankbar an!

Nun lag es an unserem Spitzenbrett, den Mannschaftskampf noch zu einem versöhnlichen Ende zu bringen. Und Thomas II. (5.) hatte wieder einmal einen grandiosen Schachtag! Er gewann einen ganzen Turm und quälte dann die Zuschauer (und seinen Gegner) ein wenig mit sehr, sehr auf Sicherheit bedachten Zügen. Irgendwann war der Knoten dann aber geplatzt und sein Kontrahent reichte die Hand zur Aufgabe. Damit haben wir ein schönes Unentschieden gegen einen weiteren Aufstiegsaspiranten erreicht!

Da war mehr drin!

(Carsten - 7. Mannschaft)

In der 5. Runde der Gruppe 7 ging es diesmal zu Hause gegen die neu ins Leben gerufene Betriebssportgruppe der Stadtreinigung. Unsere Sechste hatte es uns schon vorgemacht und die Saubermänner mit nur 3 Spielern bezwungen.

Anfangs sah es so aus, als ob wir es unserer Sechsten gleich machen könnten. Pille kam als Letzter und remiserte in einem ausgeglichenen Spiel als Erster. Maxi und Burkhard zauberten schöne Züge aufs Brett und ihre Siege schienen nur noch eine Frage der Zeit zu sein. Doch beide patzten und stellten ohne Not Dame bzw. Turm ein.

Diese Partien gingen also verloren. Carsten kämpfte in einer ausgeglichenen Partie um das Remis. Trotz eines Minderbauern nahm sein Gegenüber das Angebot zur Punkteteilung nach einigen Spielzügen Bedenkzeit an. Somit gab es statt eines 3 : 1 Sieges die 3. Niederlage dieser Saison.

Weihnachtlich...

(Achim - Weihnachtsturnier)

... ging es vor unserem traditionellen Weihnachtsturnier zu. Zunächst beglückte uns Hans-Werner mit einem selbst geschriebenen Poem, das ich euch an dieser Stelle einfach nicht vorenthalten will:

The Christmas-Fest just once im Jahr
erfreut the whole people-Schar!

There gives Presänte really satt
out of St. Niklaus Jute Sack.

Apples, nuts and mandelkern
lieben not nur children gern.

With Schaukel-horse and other toys
for alle girls and auch the boys.

Unart`ge kids mit Rute einst verhaut,
is under Tannenbaum nicht mehr allowed.

Remember your own children-Zeit.
Now soon it is again so weit.

The candles brennen lichterloh,
sometimes the Christbaum ebenso.

Before jedoch we will play Schack
and like to eat gebraten duck.

Not desto trotz I wish das Beste
for everyone zum Christmas-Feste.

Anschließend gab es das große Fressen in Form einer halben Ente. Bevor es dann mit dem Turnier losging, gab es noch ein paar besinnliche Worte von Karl-Wilhelm. Dies war also die Vorsuppe unseres Hauptmahls!

Wie immer wurden 7 Runden á 15 Minuten mit Zeithandicap von jeweils 10 Minuten je 200 WZ-Punkte gespielt. Es siegte – am Ende klar – phG mit 6½ aus 7. Einzig Doc Wolfgang gelang es, ihm ein halbes Pünktchen abzuknöpfen.

Doc Wolfgang wiederum landete nach einem Remis gegen Robert und seiner einzigen Niederlage gegen mich auf Platz 3 mit 5 Punkten.

Ich spielte ein überraschend starkes Turnier, gewann ich doch auch gegen den Titelverteidiger Ralf und verlor nur gegen den späteren Sieger sowie in der letzten Runde gegen Norbert und wurde mit dem 2. Platz belohnt.

Norbert, der auch aufgrund einer Niederlage gegen Aziz mit 1 aus 3 startete, gewann anschließend seine weiteren 4 Partien und landete noch auf einem guten 4. Platz.

Dahinter spielte Kambiz – wie fast immer – ein gutes Turnier und lief mit 4½ Punkten auf dem 5. Platz noch vor Ralf ein. Er musste lediglich 2 Niederlagen gegen Ralf und phG hinnehmen. Ralf kam hinter Kambiz punktgleich auf Platz 6, sicherlich hatte er etwas mehr erwartet.

Ein gutes Turnier spielte Gabriel, der auf 4 Zähler und dem 11. Platz kam. Er knöpfte Robert (8.) einen halben Zähler ab. Auch Mr.Uwe (12.) spielte mit 3½ Zählern ein gutes Turnier. Er gewann u. a. gegen Marten (14.). Auch Dirk (15.) war mit seinen 3½ Zählern durchaus im positiven Bereich genau wie Aziz, der einen Platz dahinter ins Ziel einlief. Ein tolles Turnier spielte auch Pille (18.) wieder, der gegen Peter und Karl-Wilhelm gewann.

Doc Wolfgang auf zu alten Höhen?

(Achim – Wertzahlen)

Nach der Deutschen Meisterschaft wurden die die Wertzahlen unserer Mitspieler neu berechnet und liegen dem Express bei. Wie fast immer fielen wir im Schnitt ein wenig. Allerdings gab es doch einige Rausreißer: Da ist zu allererst einmal Doc Wolfgang zu nennen, der am Spitzenbrett ein tolles Turnier spielte. Vielleicht kann er ja mal wieder die 2100 schaffen, dieses Turnier war zumindest der Grundstock dafür.

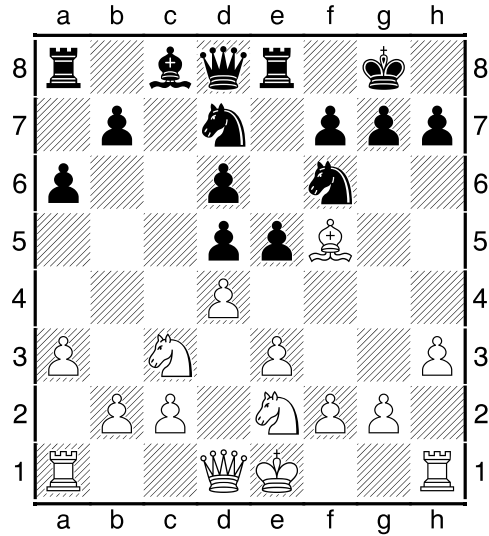
Auch Jens spielte ein gutes Turnier, er hat damit wieder einmal die 1800er-Grenze erreicht.

Neumann, Gerhard (1406) - Toepper, Carl-Heinz (1353) [A45]

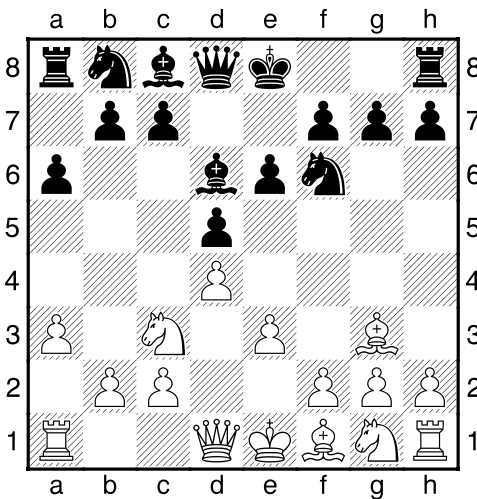
MM14/15 Gr7 BBH6-Rapid6 (6.5), 07.01.2015 [Robert]

Dass Gerhard zur Zeit gut drauf ist, zeigte sich unter anderem beim Mannschaftskampf gegen Rapid 6. Mit seinem schön herausgespielten Sieg trug er nicht unerheblich zur Gesamtpunkteilung bei. A45: Damenbauernspiele (Trompowski-Angriff) **1.d4 Sf6 2.Sc3 e6** [2...d5]

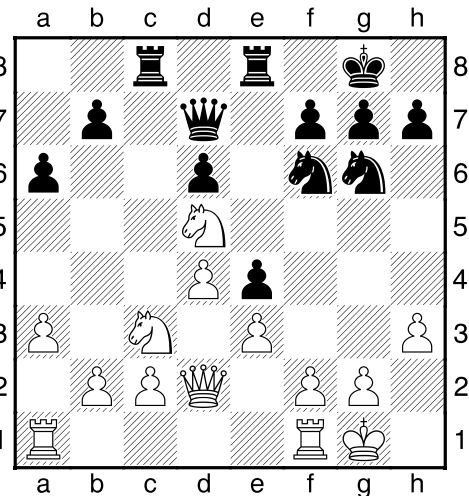
3.a3 Selten gespielt, verhindert rigoros die potentielle Fesselung auf b4. [Nach 3.e4 Δd5 4.e5 geht es in die Französische Verteidigung über.(4.Lg5)] **3...d5 4.Lf4 Ld6 5.Lg3** [5.Lg5 h6 6.Lh4 Le7 7.e3 c5 (7...0-0 8.Ld3 c5 9.dxc5 Lxc5 10.Lxf6 Dxf6 11.Df3 De7 12.Dh5 Sd7 13.Sf3 f5 14.Sh4 Se5 15.Sg6 Df7 Roesch,O (2030)-Ertl,R (2125)/Bayern 1999/0-1 (57)) 8.dxc5 Lxc5 9.Sf3 0-0 10.Ld3 Sc6 11.0-0 b6 12.Se2 Lb7 13.c3 Le7 Mudrochova,H (2130)-Skapikova,L/Slowakei 1995/1-0 (38)] **5...a6 6.e3**



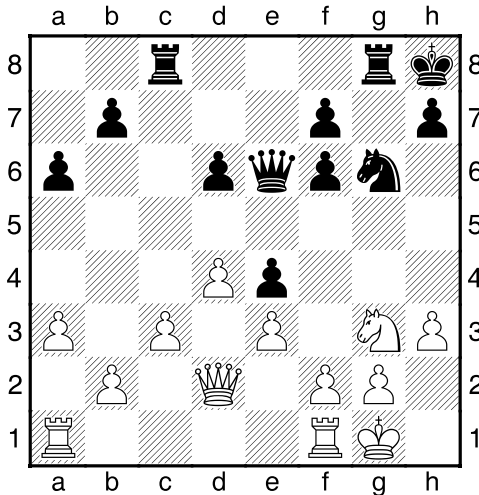
Nutzt die Möglichkeit, zum Königsflügel zu entschlüpfen. **11...e4?!** Jetzt ist f4 frei für Gerhards Springer. [11...Db6!? hält die Spannung aufrecht und einen kleinen Vorteil fest.] **12.0-0 Sf8** [12...Sb6] **13.Lxc8 Txc8** [13...Dxc8 Δ14.Sf4 Dc6 sichert d5.] **14.Dd2** [Besser gleich 14.Sf4] **14...Sg6 15.Sf4 Dd7** [Jetzt war auch 15...Sxf4 16.exf4 möglich.] **16.Sfxd5**



6...Sbd7 7.Lxd6 Es wird sich zeigen, ob der schwarze Doppelbauer vollwertig ist. **7...cxd6 8.Ld3 0-0 9.h3 Te8 10.Sge2** [10.Sf3 e5] **10...e5** Nun wird deutlich, dass sich die schwarzen Zentrumsbauern gegenseitig gut unterstützen. **11.Lf5**

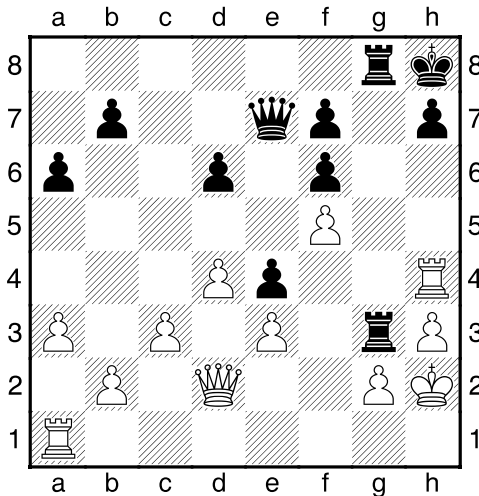


16...Df5? Gibt den Bauern auf. [16...Sxd5 17.Sxd5 Db5 Δ18.Sb4 (18.Sc3? Dxb2) 18...a5 19.Sa2 war ohne weiteres spielbar.] **17.Sxf6+** [17.f3!? ΔSxd5 18.fxe4] **17...gxf6?** Sucht Gegenspiel auf der g-Linie. [17...Dxf6 18.f3 exf3 19.Txf3] **18.Se2?** [Besser ist 18.f3 exf3 19.Txf3 mit klarem Vorteil.] **18...Kh8** [18...Sh4!?!] **19.c3** Weiß ging schon mal energischer zu Werke. **19...Tg8 20.Sg3 De6**

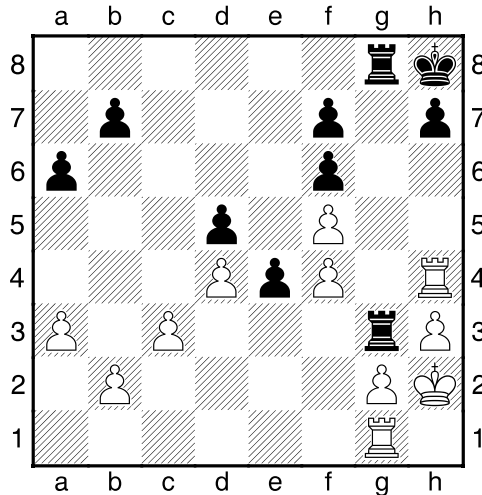


21.f4? Schwarz hat die Zeit genutzt, sich in Stellung zu bringen. Jetzt funktionieren bereits einige taktische Ideen. [21.d5!? ΔDe5 22.Dd4] **21...Sh4?** [Lässt die Chance 21...exf3 22.Txf3 Sh4 verstreichen. Δ23.Tf4 Txc3 24.Txh4 Tcg8] **22.Kh2?** [22.f5!? Dd7 23.Kh2 Tg5]

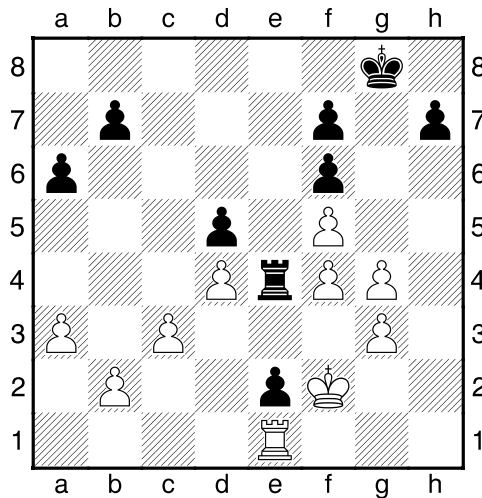
22...Tg7? [Nach 22...f5 23.Tf2 Dg6 ist es Schwarz, der das Spiel macht.] **23.f5** Gerhard kriegt die Kurve! **23...De7** [23...Dd7!?!] **24.Tf4 Tcg8 25.Txh4** [Witzig ist 25.Tg4!? Txg4 26.hxg4 Txg4 27.Kh3] **25...Txg3**



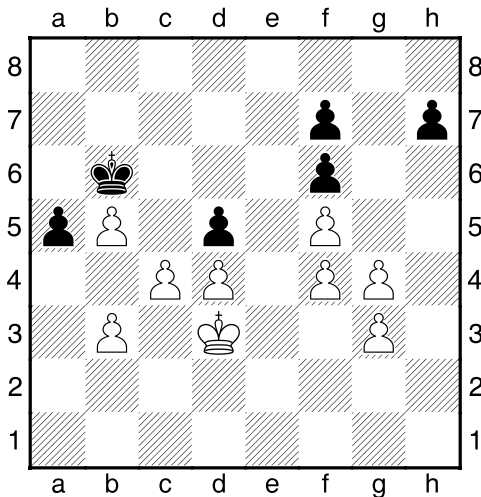
26.Tg1 Die Frage ist, ob Weiß sogar etwas Besseres hat, als den g-Bauern zu decken. [26.c4 ΔTxg2+ 27.Dxg2 Txg2+ 28.Kxg2] **26...d5 27.Df2 Dd6 28.Df4** [28.Tf4!?!] **28...Dxf4 29.exf4**



29...e3? Dieser Bauer wird zum Sargnagel – für Schwarz! [Nach 29...Td3 Δ30.Th6 Kg7 hat Schwarz keine Probleme.] **30.Tg4!** Schön! Gerhard opfert vorübergehend einen Bauern und verbessert dabei deutlich seine Bauernstruktur. **30...T3xg4 31.hxg4 Te8?** Eine schlechte Idee. Der e-Bauer wird von Weiß locker kontrolliert. [31...Txg4 32.g3 h5 stiftet mehr Unruhe.] **32.Kg3 e2 33.Kf2!?** **Te4 34.g3** Weiß hat jetzt alle Zeit der Welt. **34...Kg8 35.Te1**



35...Kf8 [35...Te8 verhindert immerhin noch den Turmtausch.] **36.Txe2 Txe2+ 37.Kxe2 Ke7 38.Kd3 b5 39.b3 a5** (RA). **40.a4** [40.c4!? sieht einfacher aus.] **40...Kd6?** [40...bxa4 41.bxa4 Kd6 42.g5! (42.c4 reicht auch.)] **41.axb5 Kc7 42.c4 Kb6**



43.Kc3 Ein kleiner Königsmarsch zum Schluss macht alles klar. **43...Kb7 44.Kb2** [44.c5!? ist auch nicht schlecht.] **44...Kb6 45.Ka3** Schwarz gibt auf. Gerhard hat noch alle Bauern! **1-0**

(Achim)
Auf 2015!

Achim

Das ist doch das Letzte!

(Joachim)

Mit einem Freund, den ich seit der ersten Klasse kenne, bin ich am "Tag der offenen Tür" in meiner alten Volksschule (!!!) Rhiemsweg in Horn, heute Stadtteilschule Horn, gewesen.

Irgendwie fehl am Platz, am falschen Ort oder so, ein bisschen deplatziert liefen wir beiden "Rentners" durch die alten Gänge, ließen unsere Hände erinnerungswillig über das Treppengeländer gleiten und schauten in einige Klassenräume auf der Suche nach der verloren gegangenen Kindheit. Wir hatten gehofft, einige alte und wahrscheinlich nicht wiederzuerkennende Klassenkameraden und besonders -dinnen dort in unserer Schule zu treffen, aber es stellte sich schnell heraus, dass der Tag der offenen Tür eher eine Werbe- und Informationsveranstaltung für die Eltern war, die ihre Kinder auf diese Schule schicken sollten.

In der Cafeteria wuselten aus gefühlt tausend Nationen stammende Kinder und Erwachsene durcheinander. Hin und wieder blitzte ein Blondhaar zwischen all den schwarzen auf (wahrscheinlich aber ein dänisches Kind), und da merkten wir alten Säcke schon deutlich, wie sehr der Mantel der Veränderung über unseren Heimat-Stadtteil gelegt worden war. Die afrikanischen, afghanischen, pakistanischen, kurdischen, türkischen, albanischen, serbischen, polnischen, russischen, bulgarischen, koreanischen, syrischen, irakischen, iranischen etc. Kinder waren alle schon (oder sollten es in dieser Schule werden) echte Hamburger Jungs und Deerns.

Und wir beiden "Opas" waren die eigentlich Fremden hier. Etwas bedröppelt standen wir an einem Flurfenster und schauten auf unseren alten, jetzt im Dunkeln liegenden Schulhof, wo wir damals mit unserer Fußballmannschaft, (ich spielte Rechtsaußen, der sich auch mal in die Mitte fallen ließ) gegen eine andere Klasse hoch gewonnen oder hoch verloren hatten.

Wer weiß das heute schon noch genau!

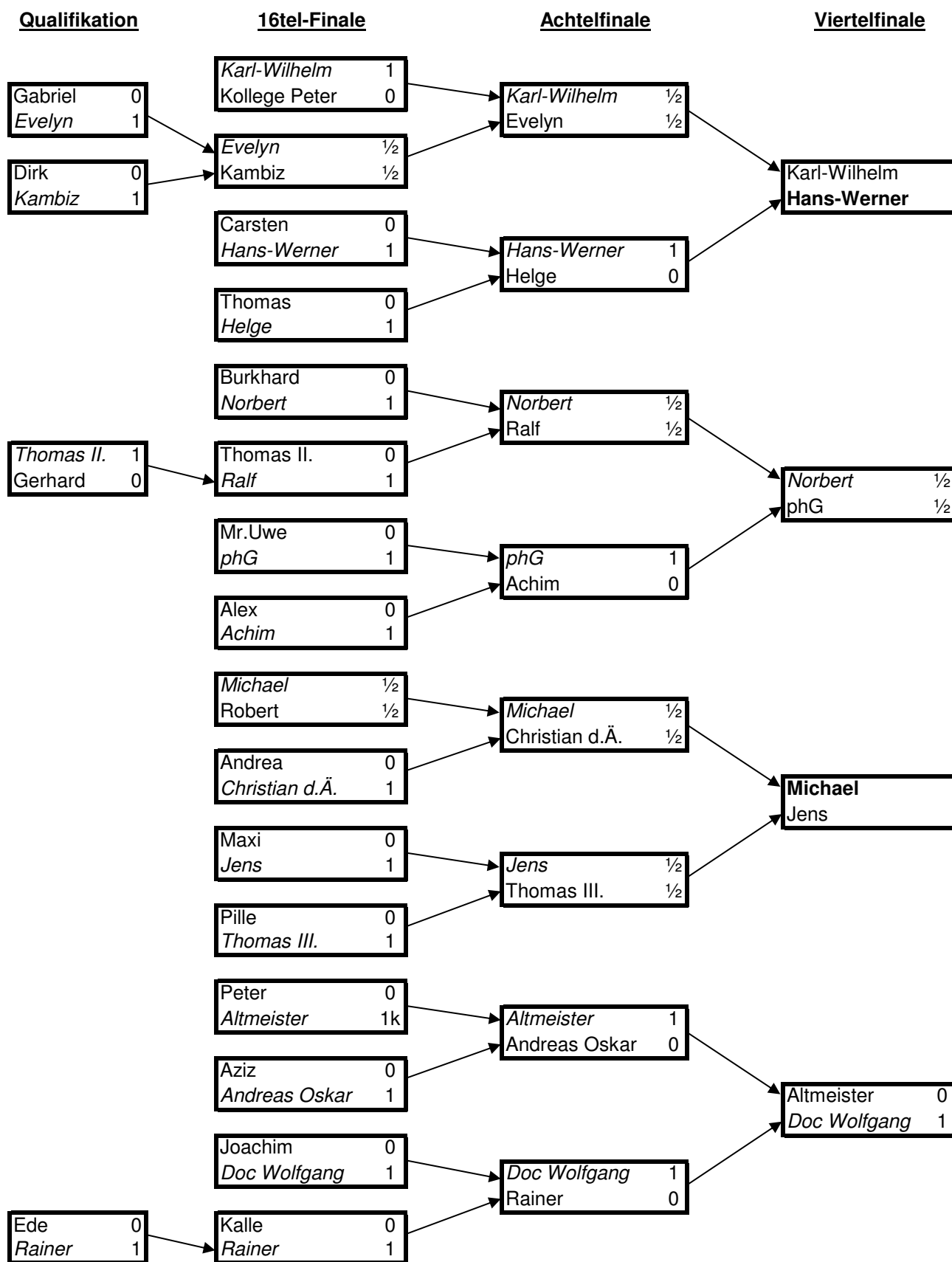
Weihnachtsschnellturnier 2014

Pl.	Name	TWZ	Runde 1	Runde 2	Runde 3	Runde 4	Runde 5	Runde 6	Runde 7	Punkte	Su-Pkt.	BHW
1.	phG	2092	24s1	10w1	7s1	2w1	3s½	8w1	5w1	6.5 - 0.5	26,5	28,5
2.	Achim	1950	15w1	17s1	6w1	1s0	9w1	3w1	4s0	5.0 - 2.0	23	31,5
3.	Doc Wolfgang	2093	11w1	8s½	4w1	6s1	1w½	2s0	14w1	5.0 - 2.0	21,5	32,5
4.	Norbert	1861	26s1	16w0	3s0	23w1	17s1	10w1	2w1	5.0 - 2.0	17	23
5.	Kambiz	1855	22w1	6s0	11w1	10s½	13w1	7w1	1s0	4.5 - 2.5	19	29
6.	Ralf	2110	19s1	5w1	2s0	3w0	16s1	9w½	12s1	4.5 - 2.5	18	28,5
7.	Altmeister	1902	20w1	13s1	1w0	8s1	10w½	5s0	9s½	4.0 - 3.0	19	29,5
8.	Robert	1826	23s1	3w½	16s1	7w0	12s1	1s0	11w½	4.0 - 3.0	18,5	28,5
9.	Hans-Werner	1782	21s½	14w½	24s1	16w1	2s0	6s½	7w½	4.0 - 3.0	17	25,5
10.	Michael	1776	25w1	1s0	15w1	5w½	7s½	4s0	18w1	4.0 - 3.0	16,5	27,5
11.	Gabriel	1604	3s0	23w1	5s0	22w1	20s½	13w1	8s½	4.0 - 3.0	14	24,5
12.	Jens	1761	16s0	21w1	13w½	14s1	8w0	18s1	6w0	3.5 - 3.5	14,5	25
12.	Mr.Uwe	1565	14w1	7w0	12s½	17w1	5s0	11s0	22w1	3.5 - 3.5	14,5	25
14.	Marten	1903	13s0	9s½	20w1	12w0	24s1	17w1	3s0	3.5 - 3.5	13	24
15.	Dirk	1584	2s0	26w1	10s0	20w0	25s1	22w½	19s1	3.5 - 3.5	11	19
16.	Aziz	1342	12w1	4s1	8w0	9s0	6w0	20s1		3.0 - 3.0	15	28
17.	Josip	1691	18w1	2w0	22s1	13s0	4w0	14s0	23w1	3.0 - 4.0	13	24,5
18.	Pille	1217	17s0	20s½	21w½	24w1	19s1	12w0	10s0	3.0 - 4.0	12,5	21,5
19.	Peter	1645	6w0	22s0	26w1	21s1	18w0	23s1	15w0	3.0 - 4.0	11	19
20.	Andrea	1563	7s0	18w½	14s0	15s1	11w½	16w0	25s1	3.0 - 4.0	9,5	22,5
21.	Gerhard	1359	9w½	12s0	18s½	19w0	23s0	25w1	24s1	3.0 - 4.0	9	18,5
22.	Thomas II.	1361	5s0	19w1	17w0	11s0	26w1	15s½	13s0	2.5 - 4.5	10	22
23.	Dieter	1506	8w0	11s0	25w1	4s0	21w1	19w0	17s0	2.0 - 5.0	8	23
24.	Karl-Wilhelm	1585	1w0	25s1	9w0	18s0	14w0	26s1	21w0	2.0 - 5.0	8	21,5
25.	Käpt'n Jürgen	1357	10s0	24w0	23s0	26s1	15w0	21s0	20w0	1.0 - 6.0	4	18
26.	Maxi	1457	4w0	15s0	19s0	25w0	22s0	24w0	+	1.0 - 6.0	1	17

Wertungszahlen des Verbandes

Platz	alt	Name	DWZ	Turnie	Differenz
1.	(1.)	Christian d.Ä.	2138/	26	
1.	(1.)	Helge	2138/	19	
3.	(3.)	Hammer-Holger	2126/	32	
4.	(5.)	Doc Wolfgang	2056/	49	14
5.	(4.)	Ralf	2043/	63	-4
6.	(6.)	phG	2019/	52	4
7.	(7.)	Guido	2003/	38	
8.	(8.)	Thomas III.	1975/	7	
9.	(10.)	Robert	1962/	61	
10.	(9.)	Achim	1936/	81	-27
11.	(11.)	Norbert	1851/	42	-16
12.	(12.)	Kambiz	1843/	35	
13.	(14.)	Michael	1824/	60	
14.	(13.)	Hans-Werner	1822/	65	-17
15.	(15.)	Altmeister	1801/	65	
16.	(17.)	Jens	1800/	35	12
17.	(16.)	Rainer	1796/	45	
18.	(18.)	Josip	1761/	67	
18.	(18.)	Wolfgang	1761/	28	
20.	(20.)	Evelyn	1739/	35	
21.	(21.)	Andreas Oskar	1723/	38	
22.	(22.)	Peter	1637/	66	
23.	(23.)	Joachim	1615/	64	
24.	(24.)	Gabriel	1612/	70	
25.	(25.)	Thomas	1588/	30	
26.	(26.)	Dieter	1572/	43	
27.	(27.)	Mr.Uwe	1560/	91	
28.	(28.)	Dirk	1527/	33	
29.	(29.)	Alex	1513/	0	
30.	(30.)	Karl-Wilhelm	1508/	74	
31.	(31.)	Aziz	1505/	6	
32.	(32.)	Kollege Peter	1502/	52	
33.	(33.)	Thomas II.	1449/	20	
34.	(34.)	Gerhard	1406/	29	
35.	(36.)	Käpt'n Jürgen	1393/	37	
36.	(35.)	Andrea	1355/	50	-43
37.	(37.)	Pille	1333/	31	
38.	(38.)	Ede	1263/	44	
39.	(39.)	Carsten	1210/	35	
40.	(40.)	Kalle	1189/	39	
41.	(41.)	Maxi	1108/	1	
42.	(42.)	Andreas	1050/	5	
43.	(43.)	Burkhard	1027/	12	
		Schnitt	1652/	41	-10

Pokal 2014/2015



Der Erstgenannte hat die Farbwahl, der **fett gedruckte** Spieler benötigt einen Sieg zum Weiterkommen

Gruppe A

Vor- Platz	monat	Name	Spiele	g	u	v	Punkte	SB-Punkte	Quali. z. Gruppe
1.	(1.)	Doc Wolfgang	5	2	3	0	3,5 : 1,5	9,25	A
2.	(3.)	Ralf	6	3	1	2	3,5 : 2,5	9,75	A
3.	(3.)	Hammer-Holger	6	1	5	0	3,5 : 2,5	8,75	A
4.	(2.)	Robert	6	2	2	2	3 : 3	7	A
5.	(5.)	Achim	6	1	2	3	2 : 4	5	A/B
6.	(6.)	phG	5	1	1	3	1,5 : 3,5	5,25	B

Nr	Teilnehmer	1	2	3	4	5	6	Punkte	SBW	Platz
1	Doc Wolfgang		0,5	0,5	0,5	1	1	3,5 : 1,5	9,25	1.
2	Robert	0,5		0,5	1	1k	0	3,0 : 3,0	7	4.
3	Hammer-Holger	0,5	0,5		0,5	0,5	0,5	3,5 : 2,5	8,75	3.
4	Achim	0,5	0	0,5		1	0	2,0 : 4,0	5	5.
5	phG	0	0k	0,5	0		1	1,5 : 3,5	5,25	6.
6	Ralf	0	1	0,5	1	0		3,5 : 2,5	9,75	2.

Gruppe B

Vor- Platz	monat	Name	Spiele	g	u	v	Punkte	SB-Punkte	Quali. z. Gruppe
1.	(1.)	Hans-Werner	6	3	1	2	3,5 : 2,5	7	A
2.	(2.)	Altmeister	4	3	0	1	3 : 1	7,5	A/B
3.	(3.)	Kambiz	5	2	2	1	3 : 2	7,5	B
4.	(4.)	Norbert	5	2	1	2	2,5 : 2,5	4,5	B
5.	(6.)	Andreas Oskar	5	1	1	3	1,5 : 3,5	4,25	B/C
6.	(5.)	Rainer	5	1	1	3	1,5 : 3,5	3,75	C

Nr	Teilnehmer	1	2	3	4	5	6	Punkte	SBW	Platz
1	Norbert		0	0,5	0	1	1	2,5 : 2,5	4,5	4.
2	Hans-Werner	1		0,5	0	1	1	3,5 : 2,5	7	1.
3	Kambiz	0,5	0,5		1	0	1	3,0 : 2,0	7,5	3.
4	Altmeister	1	1	0		1		3,0 : 1,0	7,5	2.
5	Rainer	0	0	1	0		0,5	1,5 : 3,5	3,75	6.
6	Andreas Oskar	0	0	0		0,5		1,5 : 3,5	4,25	5.

Gruppe C

Vor- Platz	monat	Name	Spiele	g	u	v	Punkte	SB-Punkte	Quali. z. Gruppe
1.	(1.)	Jens	6	5	0	1	5 : 1	10,5	B
2.	(2.)	Gabriel	6	4	1	1	4,5 : 1,5	7,75	B/C
3.	(3.)	Mr.Uwe	5	3	1	1	3,5 : 1,5	11,25	C
4.	(4.)	Joachim	6	2	1	3	2,5 : 3,5	2,75	C
5.	(5.)	Peter	5	1	1	3	1,5 : 3,5	4,75	C/D
6.	(6.)	Thomas	6	1	1	4	1,5 : 4,5	1,75	D
7.	(7.)	Aziz	4	0	1	3	0,5 : 3,5	0,75	D

Nr	Teilnehmer	1	2	3	4	5	6	7	Punkte	SBW	Platz
1	Jens		1	0	1	1	1	1	5,0 : 1,0	10,5	1.
2	Gabriel	0		0,5	1	1	1	1	4,5 : 1,5	7,75	2.
3	Mr.Uwe	1	0,5			0	1	1	3,5 : 1,5	11,3	3.
4	Aziz	0	0				0	0,5	0,5 : 3,5	0,75	7.
5	Peter	0	0	1			0,5	0	1,5 : 3,5	4,75	5.
6	Joachim	0	0	0	1	0,5		1	2,5 : 3,5	2,75	4.
7	Thomas	0	0	0	0,5	1	0		1,5 : 4,5	1,75	6.

Gruppe D

Vor- Platz	monat	Name	Spiele	g	u	v	Punkte	SB-Punkte	Quali. z. Gruppe
1.	(1.)	Kollege Peter	6	4	1	1	4,5 : 1,5	11,25	C
2.	(2.)	Karl-Wilhelm	6	4	0	2	4 : 2	10,5	C/D
3.	(3.)	Alex	6	4	0	2	4 : 2	10	D
4.	(5.)	Gerhard	6	3	0	3	3 : 3	7	D
5.	(4.)	Carsten	6	2	1	3	2,5 : 3,5	7,25	D/E
6.	(6.)	Thomas II.	6	2	0	4	2 : 4	5	E
7.	(7.)	Käpt'n Jürgen	6	1	0	5	1 : 5	2,5	E

Nr	Teilnehmer	1	2	3	4	5	6	7	Punkte	SBW	Platz
1	Alex		1	0	1	1	1	0	4,0 : 2,0	10	3.
2	Kollege Peter	0		1	0,5	1	1	1	4,5 : 1,5	11,3	1.
3	Gerhard	1	0		0	1	1	0	3,0 : 3,0	7	4.
4	Carsten	0	0,5	1		0	1	0	2,5 : 3,5	7,25	5.
5	Käpt'n Jürgen	0	0	0	1		0	0	1,0 : 5,0	2,5	7.
6	Thomas II.	0	0	0	0	1		1	2,0 : 4,0	5	6.
7	Karl-Wilhelm	1	0	1	1	1	0		4,0 : 2,0	10,5	2.

Gruppe E

Vor- Platz	monat	Name	Spiele	g	u	v	Punkte	SB-Punkte	Quali. z. Gruppe
1.	(1.)	Pille	5	4	1	0	4,5 : 0,5	8	D
2.	(3.)	Maxi	4	3	0	1	3 : 1	4,5	D/E
3.	(2.)	Kalle	5	2	2	1	3 : 2	5	E
4.	(4.)	Ede	4	2	0	2	2 : 2	1,5	E
5.	(5.)	Burkhard	5	1	1	3	1,5 : 3,5	1,5	E
6.	(6.)	Christy	5	0	0	5	0 : 5	0	E

Nr	Teilnehmer	1	2	3	4	5	6	Punkte	SBW	Platz
1	Burkhard		0	0,5	0	1	0	1,5 : 3,5	1,5	5.
2	Maxi	1		1		1	0	3,0 : 1,0	4,5	2.
3	Kalle	0,5	0		1	1	0,5	3,0 : 2,0	5	3.
4	Ede	1		0		1	0	2,0 : 2,0	1,5	4.
5	Christy	0	0	0	0		0	0,0 : 5,0	0	6.
6	Pille	1	1	0,5	1	1		4,5 : 0,5	8	1.

Gruppe 1

Platz	alt	Mannschaft	Sp.	g	u	v	Mannschafts- punkte	Brett- punkte
1.	(2.)	ERGO	6	6	0	0	12 : 0	24,0
2.	(1.)	Basler 1	5	5	0	0	10 : 0	22,5
3.	(3.)	G + J 1	6	5	0	1	10 : 2	21,0
4.	(6.)	BSW/Vattenf. 1	6	2	2	2	6 : 6	18,0
5.	(4.)	BSW/Vattenf. 2	5	1	3	1	5 : 5	15,0
6.	(5.)	Rapid 1	6	1	3	2	5 : 7	15,5
7.	(6.)	BWVL 1	6	0	4	2	4 : 8	16,5
8.	(8.)	OTTO 1	6	1	0	5	2 : 10	13,5
9.	(9.)	Baubehörde 1	5	0	1	4	1 : 9	11,5
10.	(10.)	Hanse/Kravag 1	5	0	1	4	1 : 9	10,5

Nr.	Mannschaft	BWVL 1	OTTO 1	ERGO	BSW/Vattenf. 1	G + J 1	BSW/Vattenf. 2	Hanse/Kravag 1	Basler 1	Rapid 1	Baubehörde 1	Brett- punkte	Mannschaftsp.
1	BWVL 1				3,0	2,5	3,0	3,0	2,0	3,0		16,5	4
2	OTTO 1			1,5	2,0	2,5	2,5	4,0	1,0			13,5	2
3	ERGO		4,5		4,5	3,5	3,5	4,5			3,5	24,0	12
4	BSW/Vattenf. 1	3,0	4,0	1,5		2,5	3,0				4,0	18,0	6
5	G + J 1	3,5	3,5	2,5	3,5					4,5	3,5	21,0	10
6	BSW/Vattenf. 2	3,0	3,5	2,5	3,0					3,0		15,0	5
7	Hanse/Kravag 1	3,0	2,0	1,5					2,0	2,0		10,5	1
8	Basler 1	4,0	5,0					4,0		5,0	4,5	22,5	10
9	Rapid 1	3,0				1,5	3,0	4,0	1,0		3,0	15,5	5
10	Baubehörde 1			2,5	2,0	2,5			1,5	3,0		11,5	1

Gruppe 2

Platz	alt	Mannschaft	Sp.	g	u	v	Mannschafts- punkte	Brett- punkte	
1.	(1.)	T-Systems 1	5	3	2	0	8 : 2	19,0	
2.	(3.)	Gerichte 1	5	2	3	0	7 : 3	17,5	
3.	(2.)	Generali 1	4	2	2	0	6 : 2	13,5	
4.	(5.)	BVB/Zoll 1	6	2	1	3	5 : 7	17,5	
5.	(7.)	Transit 1	4	1	2	1	4 : 4	13,5	
6.	(4.)	Fachschule 1	4	2	0	2	4 : 4	9,5	
7.	(6.)	Baubehörde 2	4	1	1	2	3 : 5	10,0	
8.	(8.)	Rapid 2	5	1	0	4	2 : 8	15,0	
9.	(9.)	BWVL 2	3	0	1	2	1 : 5	4,5	
10.	(10.)	Generali 2	zurückgezogen						0,0

Nr.	Mannschaft	BWVL 2	Generali 2	T-Systems 1	Fachschule 1	Transit 1	Gerichte 1	Baubehörde 2	Generali 1	Rapid 2	BVB/Zoll 1	Brettpunkte	Mannschaftsp.
1	BWVL 2					1,0	3,0			0,5		4,5	1
2	Generali 2	zurückgezogen											
3	T-Systems 1				5,0	3,0	3,0	4,5			3,5	19,0	8
4	Fachschule 1			1,0		3,5	1,5				3,5	9,5	4
5	Transit 1	5,0		3,0	2,5						3,0	13,5	4
6	Gerichte 1	3,0		3,0	4,5				3,0	4,0		17,5	7
7	Baubehörde 2			1,5					3,0	3,5	2,0	10,0	3
8	Generali 1						3,0	3,0		3,5	4,0	13,5	6
9	Rapid 2	5,5					2,0	2,5	2,5		2,5	15,0	2
10	BVB/Zoll 1			2,5	2,5	3,0		4,0	2,0	3,5		17,5	5

Gruppe 3

Platz	alt	Mannschaft	Sp.	g	u	v	Mannschafts- punkte	Brett- punkte
1.	(2.)	Commerzbk. 1	5	5	0	0	10 : 0	23,0
2.	(3.)	Rapid 3	6	4	2	0	10 : 2	23,0
3.	(1.)	Gerichte 2	6	3	2	1	8 : 4	21,0
4.	(4.)	BDF 1	6	3	1	2	7 : 5	18,5
5.	(7.)	Basler 2	6	3	0	3	6 : 6	17,0
6.	(5.)	BVB/Zoll 2	5	2	1	2	5 : 5	16,0
7.	(8.)	Shell 1	6	2	1	3	5 : 7	15,5
8.	(6.)	Commerzbk. 2	6	1	1	4	3 : 9	12,0
9.	(10.)	Fachschule 2	6	1	0	5	2 : 10	14,0
9.	(9.)	Transit 2	6	1	0	5	2 : 10	14,0

Nr.	Mannschaft	Shell 1	Commerzbk. 1	BVB/Zoll 2	Fachschule 2	BDF 1	Gerichte 2	Basler 2	Commerzbk. 2	Rapid 3	Transit 2	Brett- punkte	Mannschaft- sp.
1	Shell 1				3,5	4,0	2,5	1,5	3,0	1,0		15,5	5
2	Commerzbk. 1				4,5	4,5	4,0	4,5	5,5			23,0	10
3	BVB/Zoll 2				4,0	2,0	3,0	4,5			2,5	16,0	5
4	Fachschule 2	2,5	1,5	2,0		2,0	2,0				4,0	14,0	2
5	BDF 1	2,0	1,5	4,0	4,0					3,0	4,0	18,5	7
6	Gerichte 2	3,5	2,0	3,0	4,0				5,5	3,0		21,0	8
7	Basler 2	4,5	1,5	1,5					3,5	1,5	4,5	17,0	6
8	Commerzbk. 2	3,0	0,5				0,5	2,5		2,0	3,5	12,0	3
9	Rapid 3	5,0				3,0	3,0	4,5	4,0		3,5	23,0	10
10	Transit 2			3,5	2,0	2,0		1,5	2,5	2,5		14,0	2

Gruppe 4

Platz	alt	Mannschaft	Sp.	g	u	v	Mannschafts- punkte	Brett- punkte
1.	(1.)	BSW/Vattenf. 3	7	7	0	0	14 : 0	28,5
2.	(2.)	BSVH 1	4	4	0	0	8 : 0	18,0
3.	(3.)	Barclay/Silpion	6	2	2	2	6 : 6	18,0
4.	(4.)	Rapid 4	6	3	0	3	6 : 6	15,5
5.	(5.)	T-Systems 2	6	2	1	3	5 : 7	19,5
6.	(7.)	Shell 2	6	1	3	2	5 : 7	15,5
7.	(6.)	Baubehörde 3	5	2	0	3	4 : 6	14,5
8.	(8.)	BDF 2	4	1	1	2	3 : 5	11,0
9.	(9.)	OTTO 2	5	1	1	3	3 : 7	12,0
10.	(10.)	T-Systems 3	5	0	0	5	0 : 10	9,5

Nr.	Mannschaft	OTTO 2	T-Systems 3	Barclay/Silpion	BDF 2	Baubehörde 3	BSW/Vattenf. 3	Shell 2	T-Systems 2	Rapid 4	BSVH 1	Brett- punkte	Mannschaftsp.
1	OTTO 2	■				3,5	2,5	3,0	1,5	1,5		12,0	3
2	T-Systems 3		■		1,0	2,5	2,5	2,5	1,0			9,5	0
3	Barclay/Silpion			■	3,0	4,0	2,0	3,0		5,0	1,0	18,0	6
4	BDF 2		5,0	3,0	■	1,5	1,5					11,0	3
5	Baubehörde 3	2,5	3,5	2,0	4,5	■					2,0	14,5	4
6	BSW/Vattenf. 3	3,5	3,5	4,0	4,5		■	5,0	4,0	4,0		28,5	14
7	Shell 2	3,0	3,5	3,0			1,0	■	3,0	2,0		15,5	5
8	T-Systems 2	4,5	5,0				2,0	3,0	■	2,5	2,5	19,5	5
9	Rapid 4	4,5		1,0			2,0	4,0	3,5	■	0,5	15,5	6
10	BSVH 1			5,0		4,0			3,5	5,5	■	18,0	8

Gruppe 5

Platz	alt	Mannschaft	Sp.	g	u	v	Mannschafts- punkte	Brett- punkte
1.	(2.)	BSW/Vattenf. 4	5	4	1	0	9 : 1	19,5
2.	(4.)	Allianz (4er)	6	3	3	0	9 : 3	14,5
3.	(1.)	Hanse/Kravag 2 (4er)	6	4	0	2	8 : 4	17,0
4.	(5.)	Lufthansa 1	5	3	1	1	7 : 3	16,0
5.	(3.)	G + J 2	5	3	0	2	6 : 4	15,5
6.	(6.)	Baubehörde 4	6	1	3	2	5 : 7	13,5
7.	(9.)	BVB/Zoll 3	6	2	0	4	4 : 8	15,5
8.	(7.)	BWVL 3 (4er)	6	1	2	3	4 : 8	7,5
9.	(8.)	Hauni	6	1	1	4	3 : 9	12,0
10.	(10.)	BVB/Zoll 4	5	0	1	4	1 : 9	7,0

Nr.	Mannschaft	BVB/Zoll 3	Baubehörde 4	Allianz (4er)	BWVL 3 (4er)	Hauni	Hanse/Kravag 2	BSW/Vattenf. 4	Lufthansa 1	BVB/Zoll 4	G + J 2	Brett- punkte	Mannschaftsp.
1	BVB/Zoll 3	■			1,0	4,0	0,5	2,5	2,0	5,5		15,5	4
2	Baubehörde 4		■	2,0	2,0	5,0	1,0	0,5	3,0			13,5	5
3	Allianz (4er)		2,0	■	2,0	3,0	2,5	2,0			3,0	14,5	9
4	BWVL 3 (4er)	3,0	2,0	2,0	■	0,5	0,0				0,0	7,5	4
5	Hauni	2,0	1,0	1,0	3,5	■				3,0	1,5	12,0	3
6	Hanse/Kravag 2 (4er)	3,5	3,0	1,5	4,0		■		1,5	3,5		17,0	8
7	BSW/Vattenf. 4	3,5	5,5	2,0				■	3,5	5,0		19,5	9
8	Lufthansa 1	4,0	3,0				2,5	2,5	■		4,0	16,0	7
9	BVB/Zoll 4	0,5				3,0	0,5	1,0		■	2,0	7,0	1
10	G + J 2			1,0	4,0	4,5			2,0	4,0	■	15,5	6

Gruppe 6

Platz	alt	Mannschaft	Sp.	g	u	v	Mannschafts- punkte	Brett- punkte	
1.	(3.)	BSVH 2	5	4	1	0	9 : 1	20,5	
2.	(1.)	Baubehörde 5	4	4	0	0	8 : 0	15,5	
3.	(2.)	BSW/Vattenf. 5	5	3	1	1	7 : 3	16,0	
4.	(6.)	OTTO 3	5	1	3	1	5 : 5	15,0	
5.	(5.)	Jimdo (4er)	5	2	1	2	5 : 5	10,0	
6.	(4.)	Rapid 5	6	2	1	3	5 : 7	19,5	
7.	(8.)	Transit 4	5	2	0	3	4 : 6	14,0	
8.	(7.)	Transit 3	5	1	1	3	3 : 7	13,0	
9.	(9.)	BDF 3	5	1	1	3	3 : 7	10,0	
10.	(10.)	T-Systems 4	7	1	1	5	3 : 11	12,5	
11.	(11.)	Generali 3 (4er)	zurückgezogen						0,0

Nr.	Mannschaft	BSVH 2	Transit 4	Jimdo (4er)	Baubehörde 5	Rapid 5	BDF 3	T-Systems 4	Generali 3 (4er)	BSW/Vattenf. 5	Transit 3	OTTO 3	Brett- punkte	Mannschaftsp.	
1	BSVH 2	■				3,5		4,5		4,5	3,0	5,0	20,5	9	
2	Transit 4		■			4,5	2,5	4,0		1,0	2,0		14,0	4	
3	Jimdo (4er)			■	0,5	2,0	2,5	4,0		1,0			10,0	5	
4	Baubehörde 5			3,5	■	3,5	4,0	4,5					15,5	8	
5	Rapid 5	2,5	1,5	2,0	2,5	■	6,0	5,0					19,5	5	
6	BDF 3		3,5	1,5	2,0	0,0	■					3,0	10,0	3	
7	T-Systems 4	1,5	2,0	0,0	1,5	1,0		■			3,5	3,0	12,5	3	
8	Generali 3 (4er)	zurückgezogen							■					0,0	0
9	BSW/Vattenf. 5	1,5	5,0	3,0						■	3,5	3,0	16,0	7	
10	Transit 3	3,0	4,0					2,5		2,5	■	1,0	13,0	3	
11	OTTO 3	1,0					3,0	3,0		3,0	5,0	■	15,0	5	

Gruppe 7

Platz	alt	Mannschaft	Sp.	g	u	v	Mannschafts- punkte	Brett- punkte
1.	(2.)	Rapid 6	5	2	3	0	7 : 3	14,5
2.	(3.)	Stadtreinigung (4er)	5	3	1	1	7 : 3	14,0
3.	(5.)	Lufthansa 2 (4er)	5	3	1	1	7 : 3	10,5
4.	(1.)	Chess24	6	2	3	1	7 : 5	16,0
5.	(4.)	Baubehörde 6	7	2	3	2	7 : 7	14,5
6.	(6.)	Gerichte 3	5	3	0	2	6 : 4	16,0
7.	(7.)	BVB/Zoll 5 (4er)	4	2	0	2	4 : 4	7,5
8.	(8.)	BSVH 3 (4er)	4	0	3	1	3 : 5	7,0
9.	(9.)	Baubehörde 7 (4er)	5	1	1	3	3 : 7	6,5
10.	(10.)	Commerzbk. 3 (4er)*	6	0	1	5	0 : 12	7,5

Nr.	Mannschaft	Gerichte 3	Stadtreinigung (4er)	BVB/Zoll 5 (4er)	Baubehörde 7 (4er)	Chess24	Baubehörde 6	Commerzbk. 3 (4er)*	Lufthansa 2 (4er)	Rapid 6	BSVH 3 (4er)	Brett- punkte	Mannschaftsp.
1	Gerichte 3	■				4,0	5,5	3,0	1,5	2,0		16,0	6
2	Stadtreinigung (4er)		■		3,0	2,0	1,5	4,0	3,5			14,0	7
3	BVB/Zoll 5 (4er)			■	1,5	1,0	2,5	2,5				7,5	4
4	Baubehörde 7 (4er)		1,0	2,5	■	0,0	1,0				2,0	6,5	3
5	Chess24	2,0	2,0	3,0	4,0	■				3,0	2,0	16,0	7
6	Baubehörde 6	0,5	2,5	1,5	3,0		■	2,0	2,0	3,0		14,5	7
7	Commerzbk. 3 (4er)*	1,0	0,0	1,5			2,0	■	1,5	1,5		7,5	0
8	Lufthansa 2 (4er)	2,5	0,5				2,0	2,5	■		3,0	10,5	7
9	Rapid 6	4,0				3,0	3,0	2,5		■	2,0	14,5	7
10	BSVH 3 (4er)				2,0	2,0			1,0	2,0	■	7,0	3

* = 1 MP wegen 3 kampflöser Partien an den oberen 2 Brettern aberkannt

Termine

Termine

Termine

1. Mannschaft	4. Mannschaft
Mo., 02.02. 18.30: Otto I - BBH I	Mi., 11.02. 18.30: BBH IV - Gruner II
Mi., 18.02. 18.30: BBH I - BSW/VA II	Mo., 23.02. 17.30: BVB III - BBH IV
Mo., 23.03. 18.00: BWVL I - BBH I	Mi., 25.03. 18.00: BBH IV - BVB IV
2. Mannschaft	5. Mannschaft
Mi., 11.02. 18.30: Gerichte I - BBH II	Do., 05.02. 17.30: BSVH II - BBH V
Mi., 25.02. 18.30: BBH II - Transit I	Mo., 02.03. 18.30: Transit III - BBH V
Mi., 04.03. 18.00: BBH II - BWVL II	Mi., 11.03. 18.30: BBH V - Otto III
Mo., 16.03. 18.00: BBH II - Fach I	Mo., 16.03. 18.00: BBH V - BSW/VA V
3. Mannschaft	6. Mannschaft
Mi., 04.02. 18.00: BBH III - T-Syst. II	Do., 26.02. 17.30: BSVH III - BBH VI
Mo., 16.02. 18.00: Shell II - BBH III	Mo., 23.03. 18.00: Chess24 - BBH VI
Mo., 09.03. 18.30: Rapid IV - BBH III	7. Mannschaft
Mo., 23.03. 18.00: BBH III-BSW/VA III	Mi., 11.02. 18.30: BBH VII - Rapid VI
Gruppe A	Mi., 18.02. 18.30: Luft II - BBH VII
04.02.: M4 Achim - Doc Wolfgang	Mi., 18.03. 18.30: BBH VII - Cbk III
04.03.: M2 Robert - Doc Wolfgang	Gruppe C
1.4.-24.6.: M1-5 s. Rundenplan	04.02.: M6 Mr.Uwe - Aziz
Gruppe B	18.02.: M1 Aziz - Peter
1.4.-24.6.: M1-5 s. Rundenplan	4.3.-24.6.: M1-7 s. Rundenplan
Gruppe D	Gruppe E
25.02.: M5 Kollege Peter - Carsten	04.02.: M5 Burkhard - Christy
4.3.-24.6.: M1-7 s. Rundenplan	11.02.: M4 Christy - Pille
SONSTIGE TERMINE: Der nächste Schachexpress erscheint am 25.02.2015	
Mi., 08.04.: Ehemaligenturnier im CCH	
Mo., 13.04.: Cup der Guten Hoffnung bei uns	
Mi., 15.04.: BBH-Blitzmeisterschaft	
Mo., 20.04.: Mannschafts-Blitzmeisterschaft bei uns	
Mo., 04.05.: BSV-Blitz-Einzelmeisterschaft bei Rapid	
Mo., 18.05.: Mittel-Stand-Cup bei BVB	
Sa., 13.06.: Damen-Einzelmeisterschaft beim BSV	
Mo., 15.06 - 13.07.: BSV-Einzelmeisterschaft bei Rapid	

Legende:

Q/S/A/V/H/F = Qualifikation/16tel/

M1 = Meisterschaft Runde 1

8tel/4tel/Halb-/Finale

Unterstrichene Spieler verlieren bei erneuter Absage kampflos